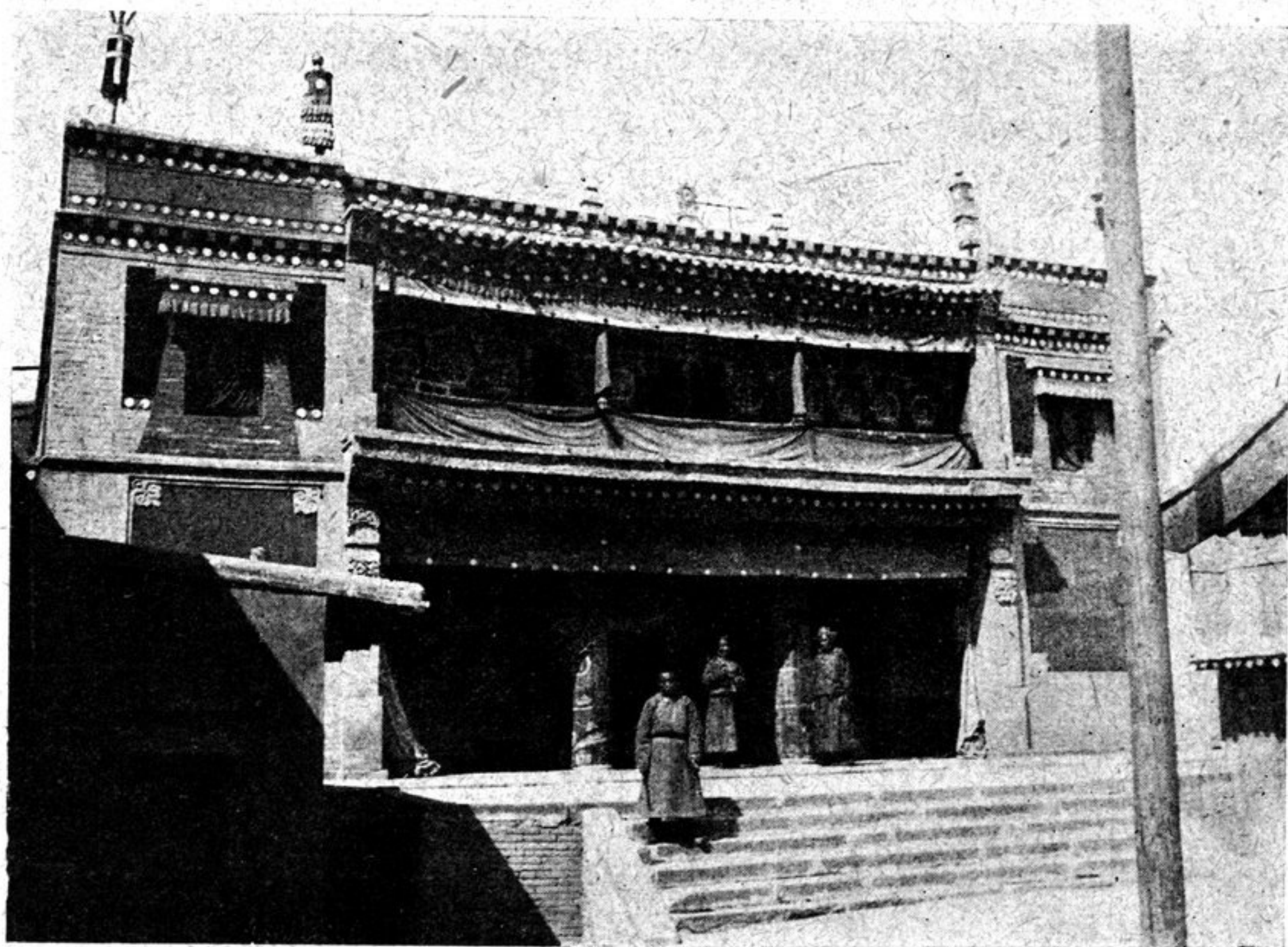


Парные часовые-тибетцы у входа во двор Далай-ламы.

По приходе в Гумбум, 22-го февраля ¹⁾, я поспешил дать знать о себе далай-ламской канцелярии, которая не замедлила



Гумбум. Дом-храм, в котором проживал Далай-лама.

¹⁾ От монастыря Лаврана до монастыря Гумбума, по моему маршруту, вышло 250 верст расстояния, пройденного в восемь дней — переходов.