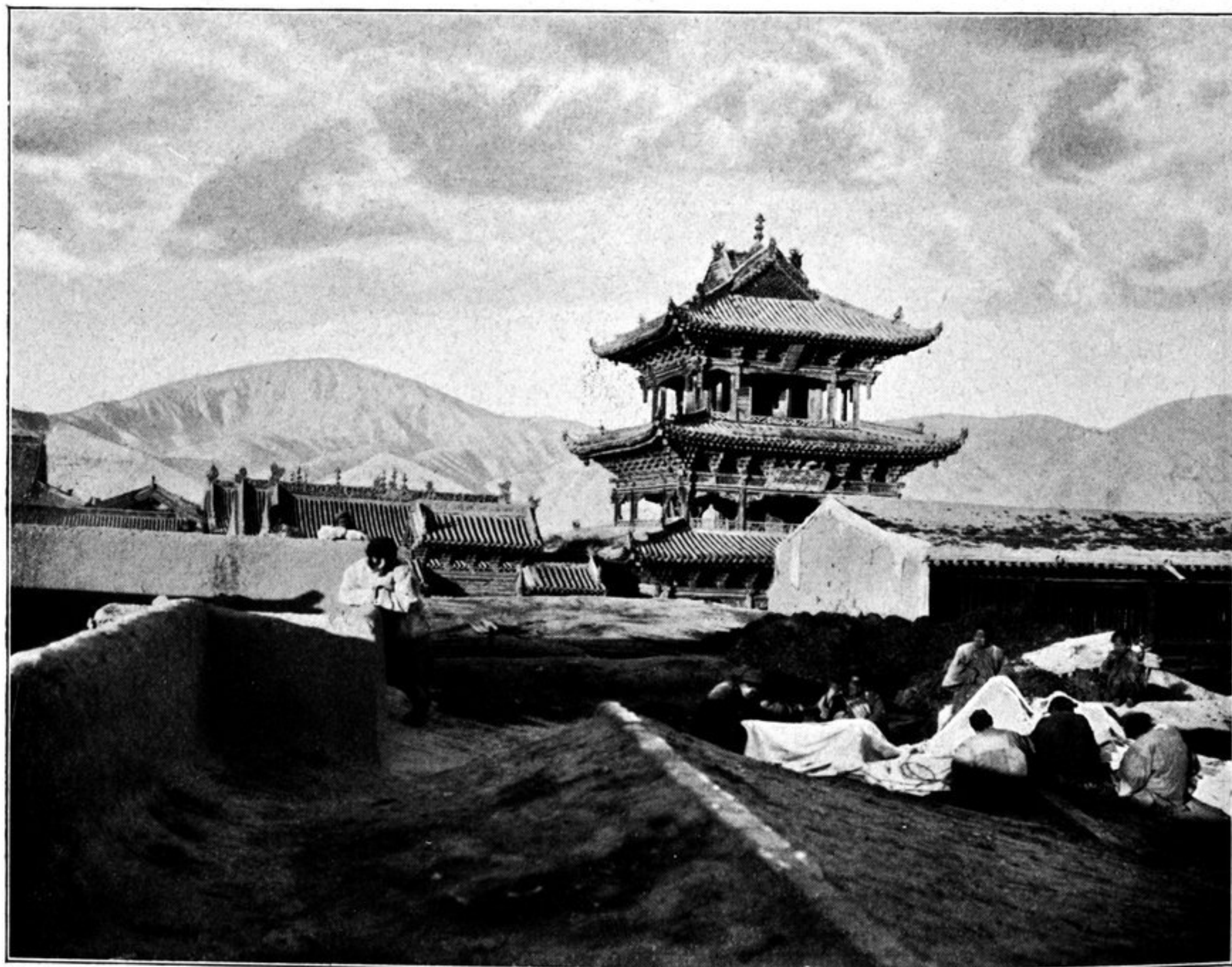




**Tempelruine in der Stadt Hsi ning fu.**

(Wurde einst von den Tu ren errichtet; in seinem Innern befindet sich ein tönernes  
Buddhabild von 12 m Höhe.)



**Im Winter auf dem Dache meines Hauses in Hsi ning fu.**

(Um mehr Sonnenwärme zu haben, sitzen die Frauen, die an meinem neuen Zelt nähen,  
auf dem Dache.)