



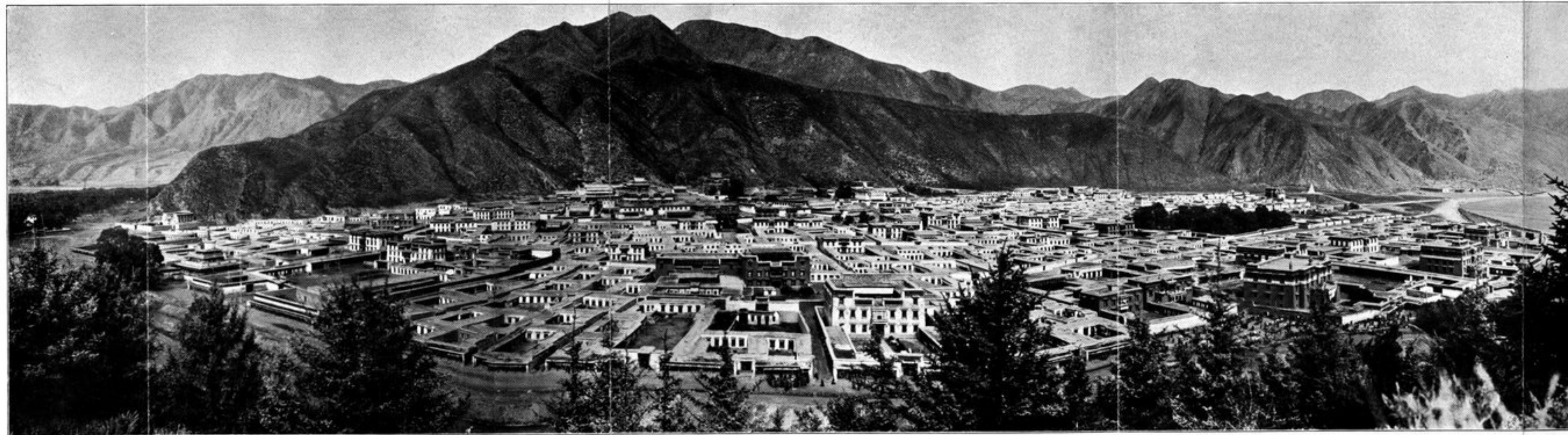
Süden, Einmündung des Gatschü, des Weißen Flusses.

SW 250°.

Westen.

Tschiaoko-Land
Ma tschü-Lauf.

Die große Kehre des Ma tschü (Hoang ho) im Dsorgi-Land (Osttibet).



Residenz des
Khoschoten-
Königs am
Fuß der
Felsen.

Marktort des
Klosters.

Labrang gomba im Tal des Sang tschü in Amdo, Bezirk Hsün hoa ting.
(Ansicht von Osten.)