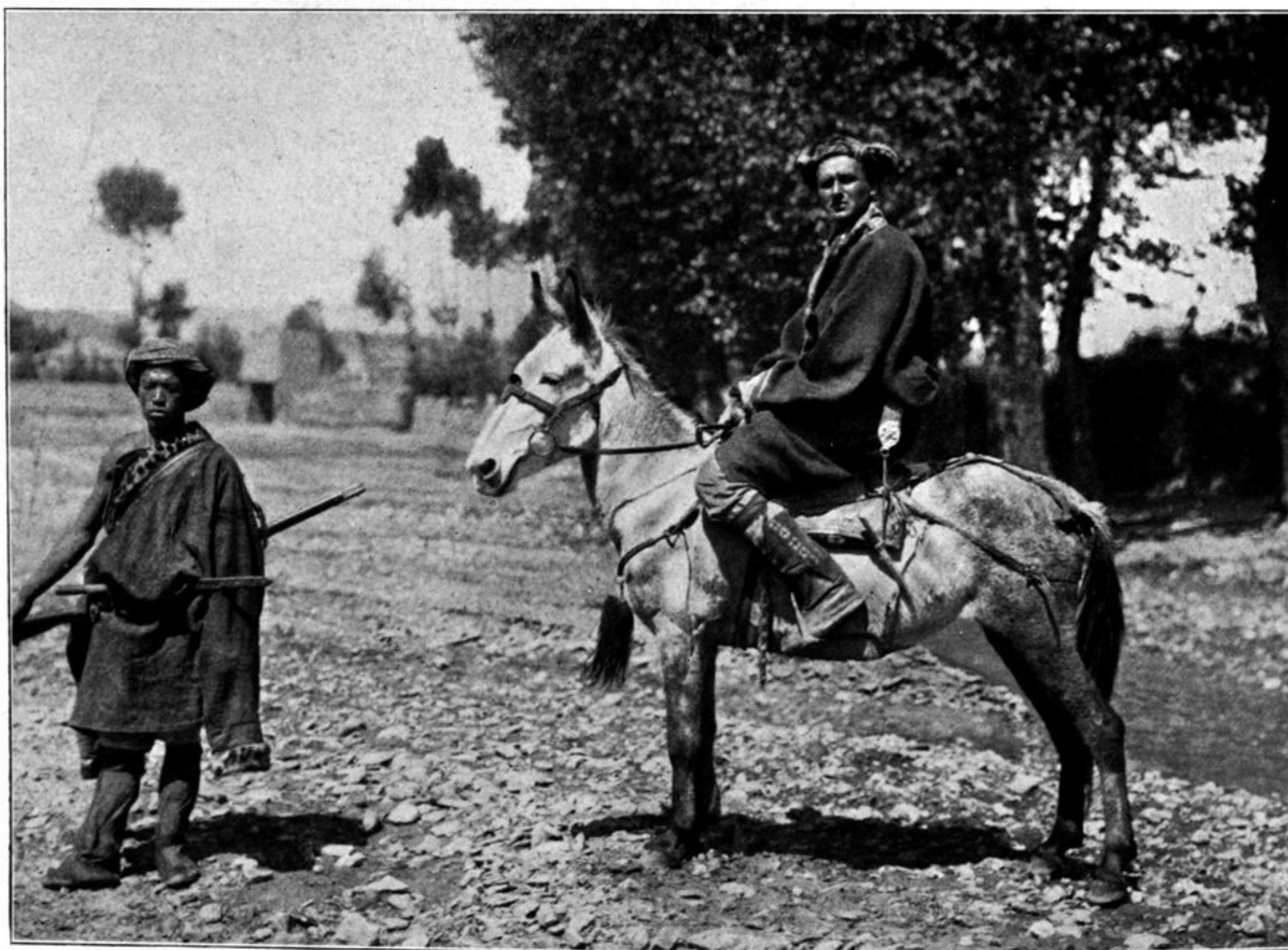


Die dunkelgefärbten Reisigfüllungen am Tempel in Dulan gomba.
Im Hofe davor ein Mast mit langen mit Beschwörungen bedruckten Tuchstreifen; auf seiner Spitze ein „gebi“, zylindrisch herabhängende Yakhaarschnüre, die von weißen, mit Totenköpfen (dem Symbol der Hu fa-Götter) bemalten Bändern eingefasst sind und vom Dreizack (dem Symbol der buddhistischen Religion) gekrönt werden.



Der Verfasser in tibetischem Kostüm bei seiner Ankunft in Tao Tschou.