

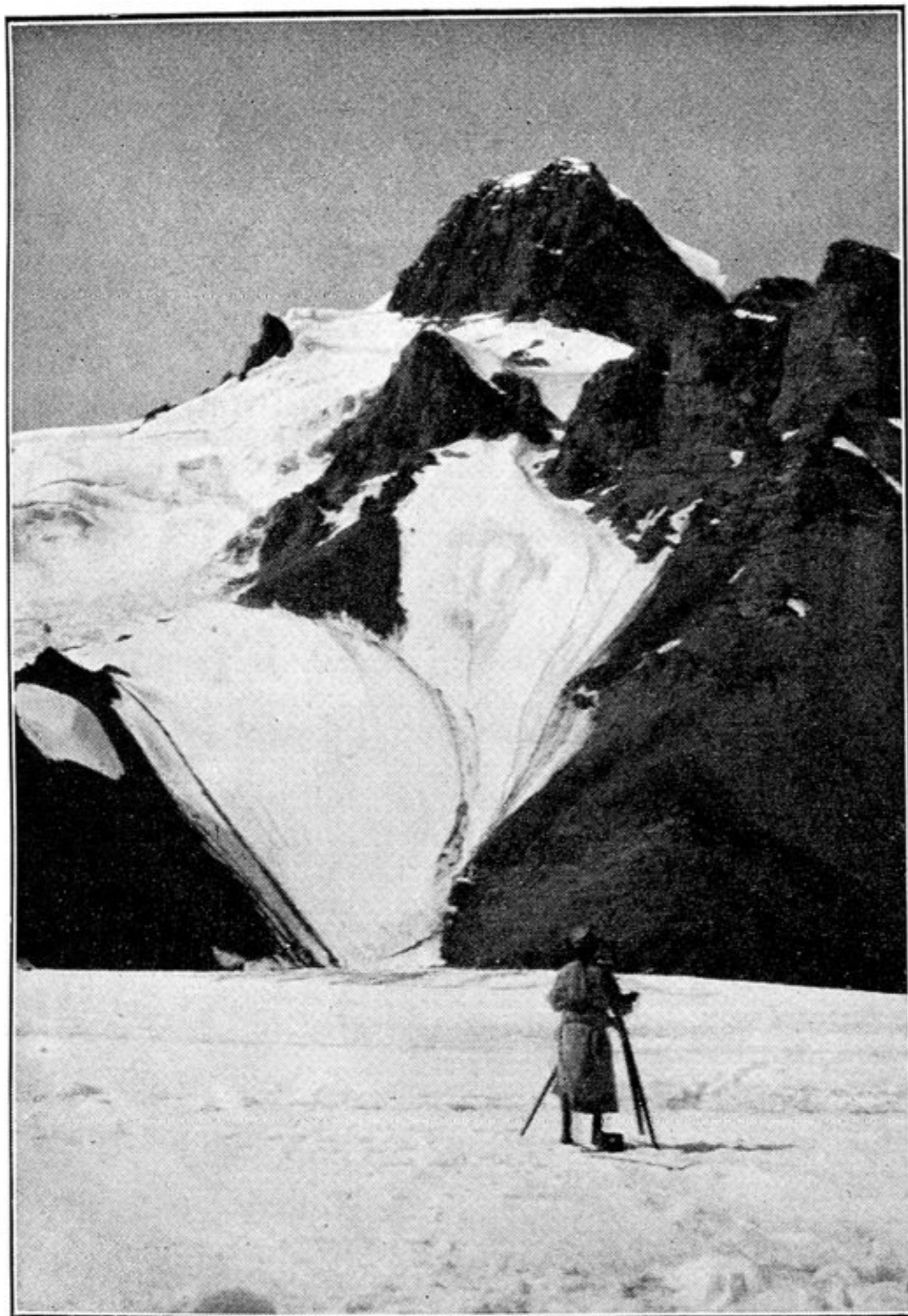
CAPITOLO PRIMO

(INTRODUTTIVO)

ORIGINE DELLA SPEDIZIONE E SUOI INTENTI

PREPARAZIONE ED ORGANIZZAZIONE GENERALE DELLA IMPRESA

*Piano di studi e di ricerche: geofisica e geodesia, esplorazione geografica — Giudizi di enti scientifici —
Personale della spedizione — Equipaggiamento: strumenti scientifici, materiale da campo, viveri —
Organizzazione dei trasporti.*



Il pensiero di organizzare una spedizione scientifica nella regione traversata dalle catene dell'Himàlaia, del Caracorùm e del Cuen Lun, interposta fra l'India Occidentale e l'Asia Centrale, mi nacque nella mente quando preparavo la Relazione della spedizione condotta da S. A. R. il Duca degli Abruzzi nel 1909 al ghiacciaio Báltoro del Caracorùm. Lo studio che dovetti fare allora della bibliografia di questa regione mi rivelò la varietà e la importanza dei problemi ancora insoluti che essa offriva agli studiosi.

Ancorchè questa zona fosse stata esplorata quasi per intero e percorsa in ogni senso da molti viaggiatori, a cominciare dall'inizio del secolo passato, non v'era alcuna delle maggiori questioni geografiche ad essa connesse che potesse ritenersi risolta⁽¹⁾. La geologia, la glaciologia, la morfologia erano oggetto di

teorie, ipotesi e conclusioni contraddittorie. In mancanza di una sistematica esplorazione geologica, non s'era ancora potuto fare una classificazione razionale dei colossali sistemi di montagne che la occupano tutta. Nè v'era maggior consenso

⁽¹⁾ Nella relazione del viaggio di S. A. R. IL DUCA DEGLI ABRUZZI, *La Spedizione nel Karakoram e nell'Imalaia Occidentale, 1919*, Bologna, Nicola Zanichelli, 1912, ho fatto cenno delle principali questioni discusse e delle opinioni discordi degli esploratori di questa regione.