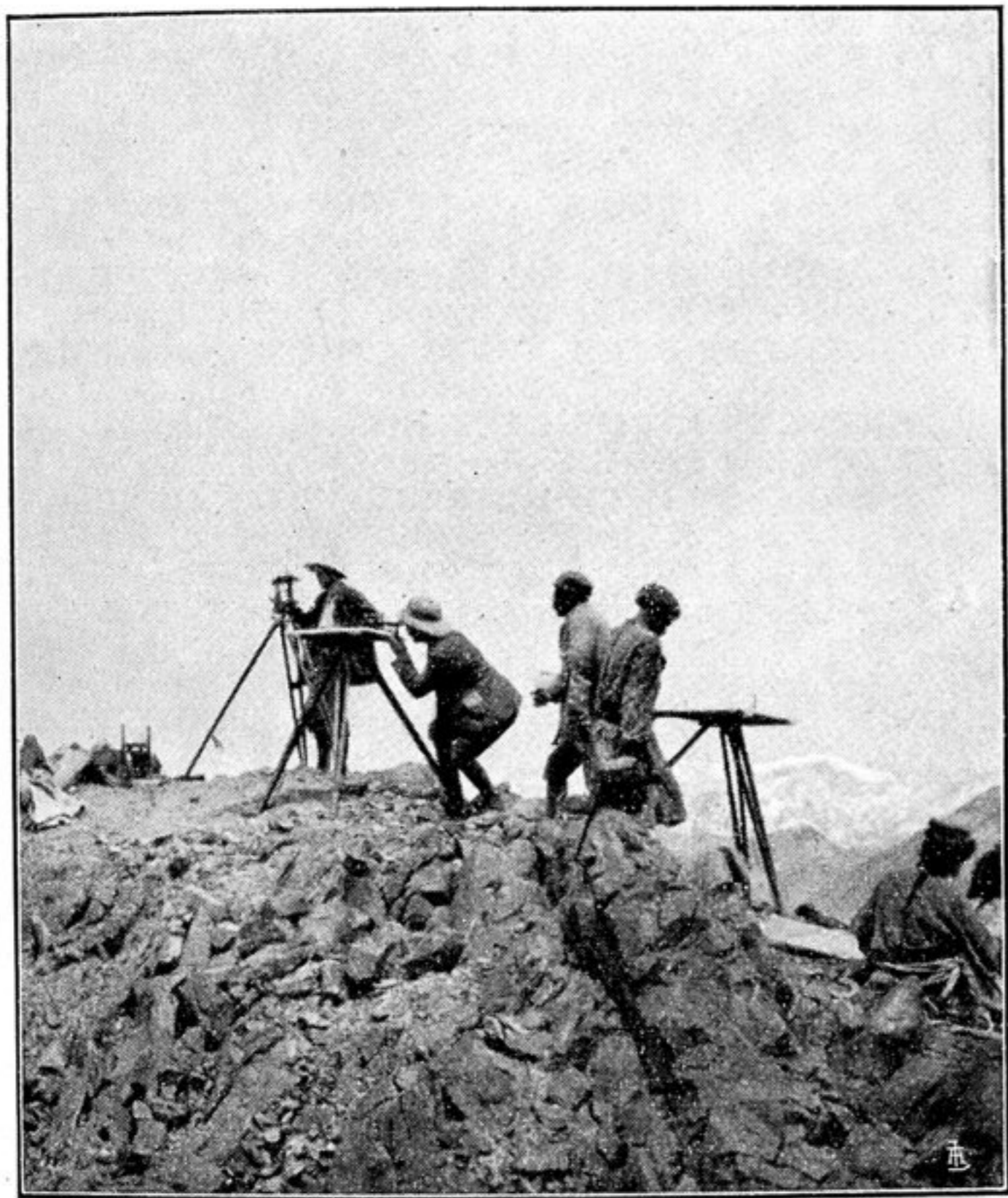


CAPITOLO DECIMO

DA LE ALL' ALTIPIANO DEPSANG

I valichi della catena del Làdak fra l' Indo e lo Sciàiook e le vie fra Lè ed il Caracorùm — La nuova strada nella valle Sciàiook — Traversata del Ciang La — Il villaggio Sciàiook — Tappe e bivacchi su per la valle Sciàiook — Murgo — Salita all'altipiano Dèpsang — Chisil Lungur.



Fra la porzione della valle dell' Indo che traversa obliquamente tutto il Làdak lungo il suo asse maggiore, da Sud-Est a Nord-Ovest, ed il Caracorùm, è interposta una zona montuosa, larga quasi 150 chilometri, traversata dalla valle dello Sciàiook e da quella del suo tributario, il Nubra. Entrambi i fiumi hanno le loro origini da grandi ghiacciai del Caracorùm, il Rimu e lo Siàcen, e discendono presso a poco paralleli verso Sud; poi lo Sciàiook piega bruscamente verso Nord-Ovest, dirigendosi alla confluenza del Nubra e proseguendo poi nel suo corso parallelo a quello dell' Indo fino a Chiris, nel Bàltistan, presso il bacino di Scardu, dove i due fiumi si uniscono.

Una grande giogaia, con vette fra i 6000 e i 7000 m., detta Catena del Làdak ⁽¹⁾ divide la valle dell' Indo da quella dello Sciàiook. Pochi valichi la traversano, aspri e molto elevati, che oltrepassano i 5000 m. Un paio sono a valle di Lè, percorsi di raro e che non ci interessano qui; degli altri, i più usati sono il Cardong La ⁽²⁾, alto 5356 m. al sommo del vallone di Lè, il Lasvon La (detto anche Sabu o Diggher La dai nomi di due luoghi sulle vie di ascesa e di discesa) alla estremità della valle adiacente a Lè ed il Ciang La, a 5598 m. s. m., alla testata del vallone di Cimre, ancora più a monte di Lè. Altri valichi, di altezza decrescente, sul prolunga-

⁽¹⁾ Così è designata dall' Ufficio Trigometrico Indiano (vedi S. G. BURRARD e H. H. HAYDEN: *A Sketch of the Geography and Geology of the Himalaya Mountains and Tibet*. Calcutta, 1907-1908). Il CUNNINGHAM (l. c., pag. 50) la chiama catena Kailas o Gangri; SVEN HEDIN (l. c., vol. II, pag. 407 e segg.) ne fa un ramo del suo Trans-Himalaia.

⁽²⁾ *Laowchi Pass* della carta indiana.