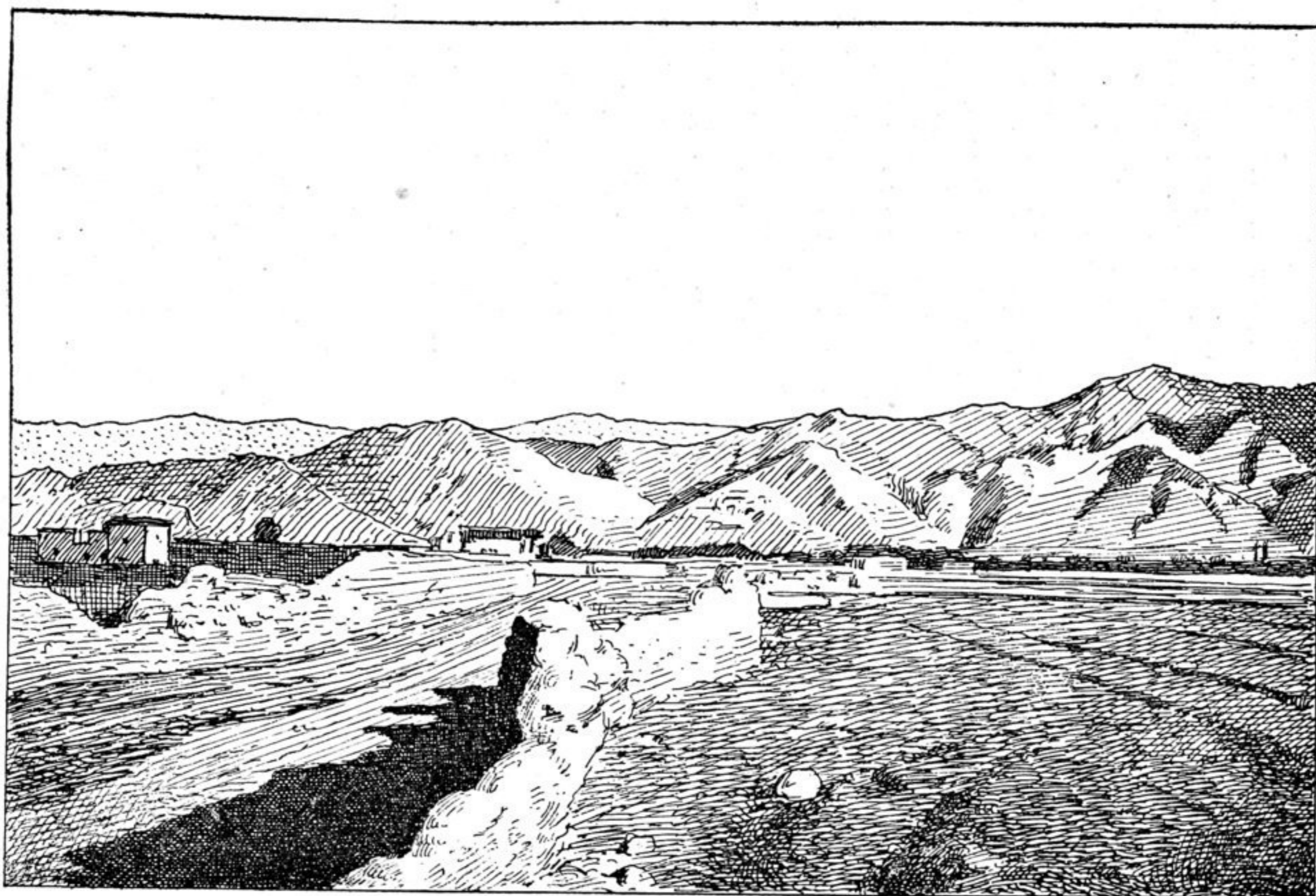


sur les rocs les plus inaccessibles, s'élèvent des constructions de pierres, chapelles peintes en rouge, petits autels en forme de pyramides appelés « tcho-rten » humbles cellules de religieux solitaires, monastères ruinés ou debout encore, semblables à des forteresses.

Le 2 octobre, nous arrivâmes à une plaine de gravier, enserrée dans un cercle de montagnes arides aux sommets neigeux, au fond de



Tik-sé. Vallée de l'Indus.

laquelle verdoyait la petite oasis de Lé. Un très large mur, qui s'élève le long du chemin pendant plusieurs kilomètres, chargé de pierres plates avec des inscriptions religieuses, conduit presque jusqu'à l'entrée de la ville qui compte environ trois mille habitants et se compose à peu près uniquement de la rue du bazar, rue large, propre, bordée de maisons de pierre à un ou deux étages avec des galeries et des toits en