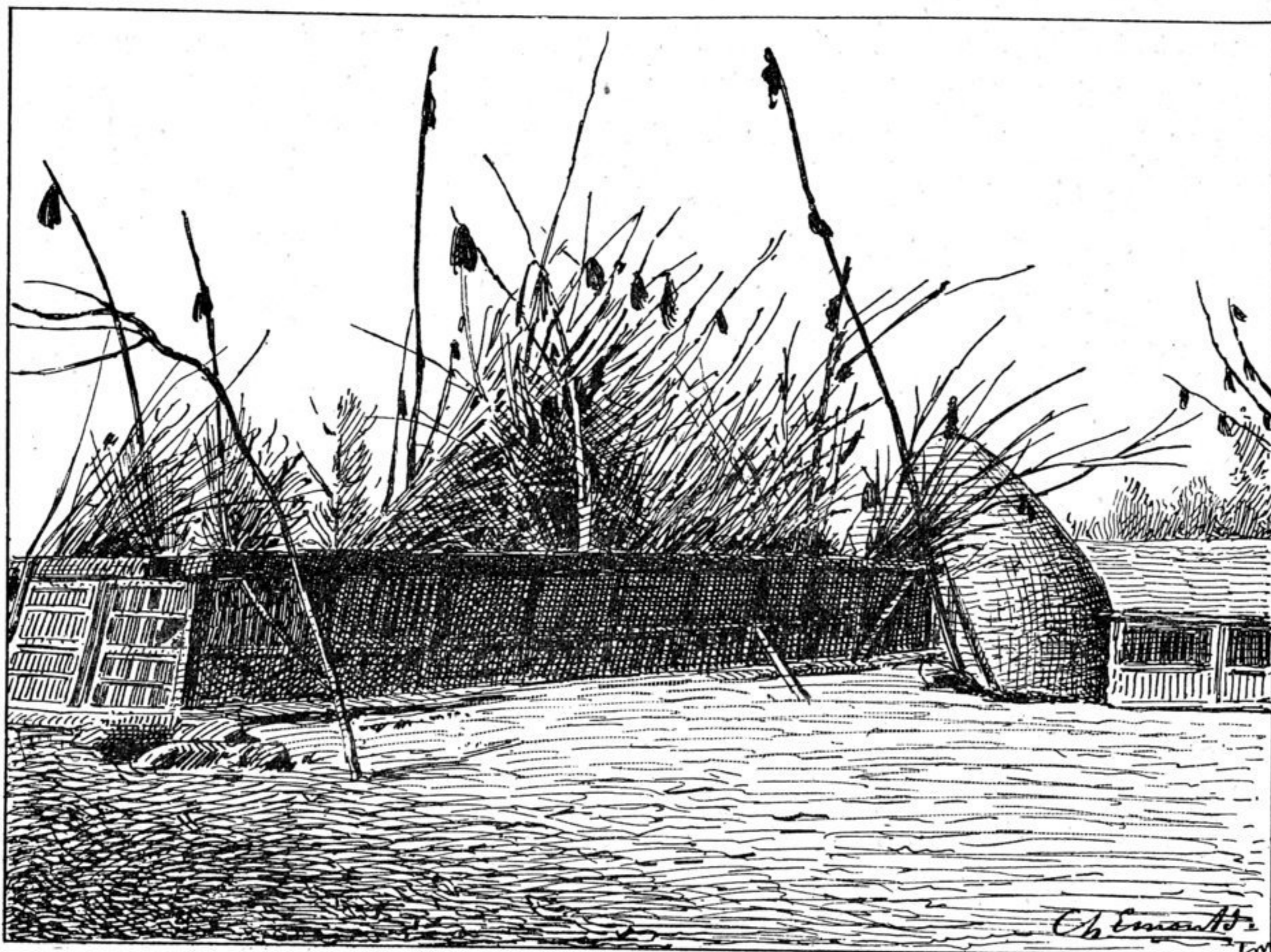


croire qu'elles garantissent du froid sensiblement mieux que d'autres tentes. En somme, je leur préfère la tente mandchoue en usage dans l'armée chinoise, qui est peut-être, de toutes les tentes militaires, la plus pratique et la plus confortable. Elle est d'une seule pièce en toile de coton double très solide, longtemps imperméable, blanche à l'in-



Mazâr de Mouça-i-Kacim, près de Zaoua.

térieur, bleue à l'extérieur, et pèse avec ses trois bâtons ferrés et ses piquets de bois, vingt-cinq kilogrammes. Dressée, elle figure un angle dièdre de sept pieds de hauteur et abrite largement dix hommes. Elle convient parfaitement aux serviteurs. Pour le maître qui a besoin de travailler, d'écrire, de dessiner, quelquefois de recevoir des fonctionnaires, l'idéal serait une tente de même étoffe, mais de plus grandes