

les terrains en pente, aimant mieux regarder le passant de haut que le voir d'en bas¹.

Le costume tibétain consiste essentiellement en une robe très ample, longue de 1^m 65, aux manches très longues, serrée à la taille et relevée par une ceinture de manière à ne pas dépasser la cheville des hommes de qualité et des citadins, et le genou des gens vulgaires, obligés de beaucoup marcher et travailler. Ainsi relevée, la robe bouffe

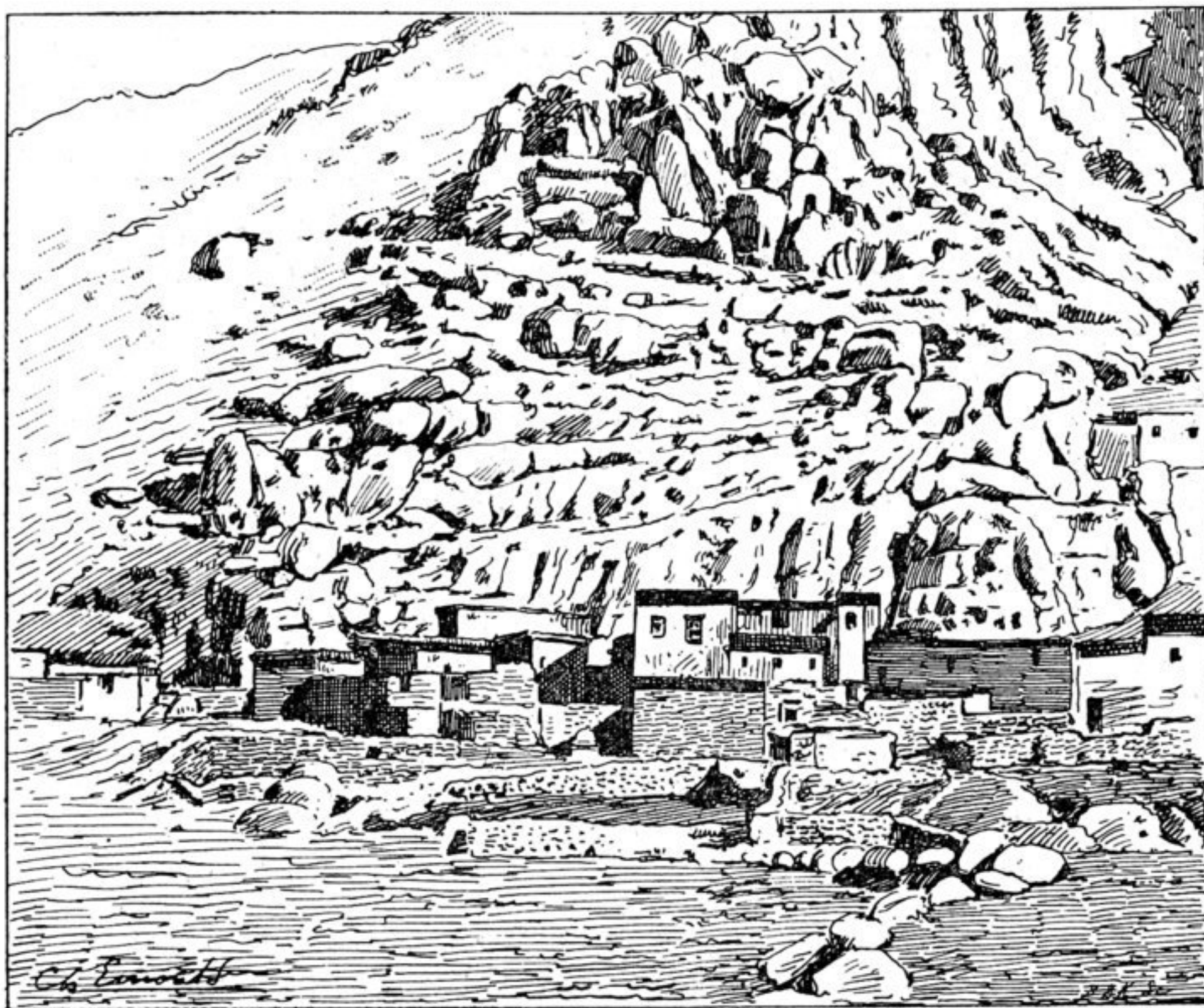


FIG. 22. — Type de village Tibétain.

sur la poitrine, formant une vaste poche. La nuit, on la laisse retomber et l'on en est enveloppé des oreilles aux pieds comme dans un lit. Les femmes portent la même robe; mais ne la relèvent jamais que jusqu'à la cheville. Ce vêtement s'appelle *tchou-ba* de même que la pelisse des Turcs orientaux (*djouba*, *djoua*). Chez les pasteurs du nord

1. V. tome I, pp. 135, 256, 295, 310, 329.