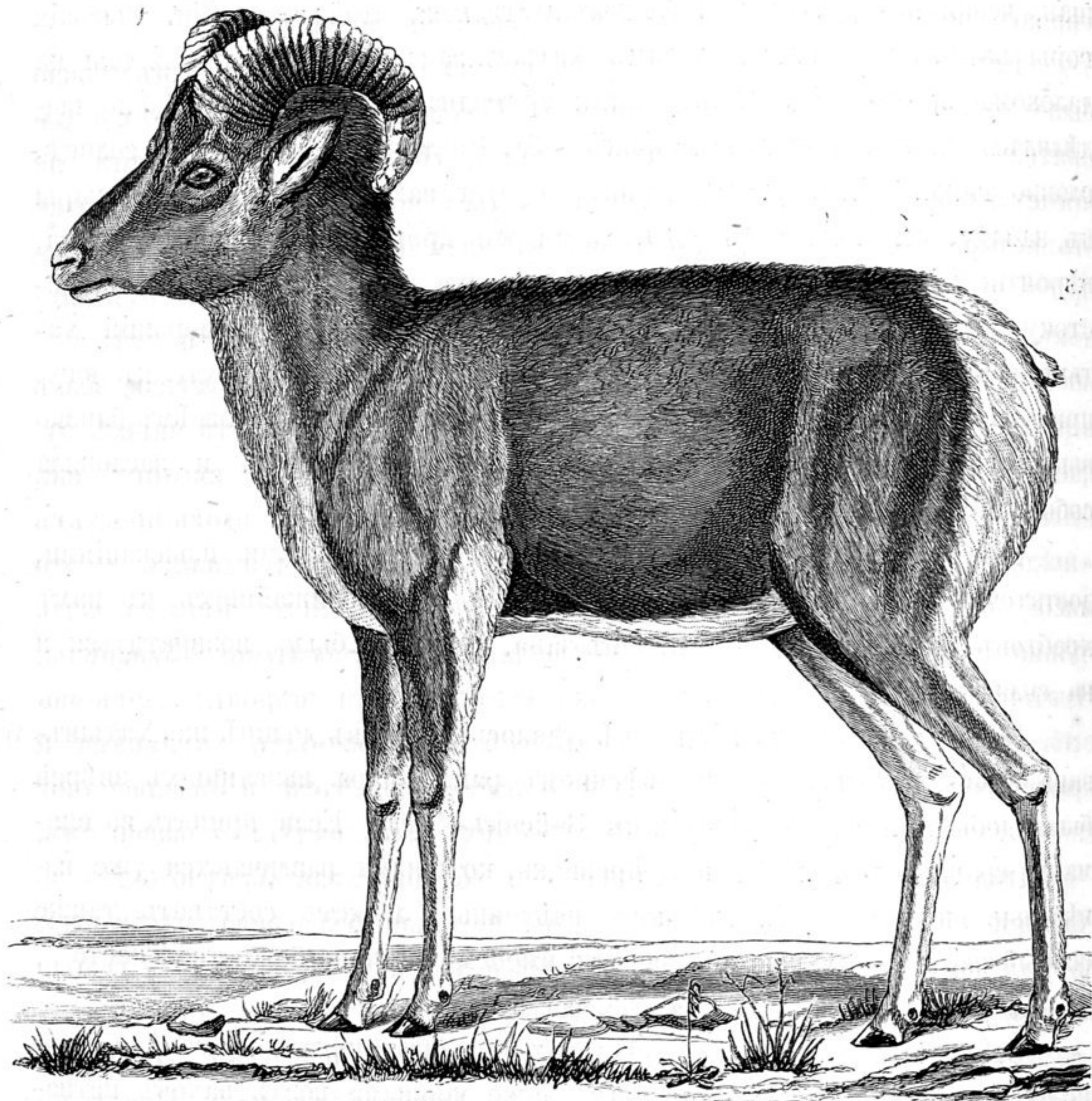


остальной части туловища, равно какъ шеи и головы, сѣровато-бурая, болѣе темная, черноватая на спинѣ, въ особенности по ея передней части и на загривкѣ, гдѣ волоса удлинены. Вышина самца у переднихъ ногъ почти 4 фута, старой самки 3 ф. 5 дюйм.; длина туловища самца 5 ф. 5 дюйм., самки—5 ф. 1 дюймъ; вѣсъ самца отъ 5—5 $\frac{1}{2}$  пудовъ, самка приблизительно на одинъ пудъ легче.



Аргали Далай-ламы (*Ovis Dalai-lamae* n. sp.) <sup>1)</sup>.

Помимо западной части главнаго кряжа средняго Куэнъ-люня новый аргали водится въ Чамень-тагъ и, вѣроятно, въ Алтынъ-тагъ; быть можетъ тотъ же видъ обитаетъ въ Русскомъ и Кэрийскомъ хреб-

<sup>1)</sup> Самецъ (5—6 лѣтъ) въ зимней шерсти;  $\frac{1}{12}$  натуральной величины.