

LE SITE DE MURTUQ

A cinq kilomètres environ de Bāzāklik, au pied des collines qui limitent au Sud et au Sud-Ouest la vallée de Murtuq, se trouve un groupe de sanctuaires bouddhiques. Cet ensemble, étudié par Grünwedel, figure dans les *Altbuddhistische Kultstätten* sous la désignation Murtuq, 2^e fondation (*Anlage*) (1); ce site n'est autre que le Besh Bukha ou Besh Kha(n) de Serge d'Oldenbourg (2) et de Sir Aurel Stein.

Grünwedel donne dans l'ouvrage précité le plan de cinq sanctuaires rupestres (3) et la reproduction en photogravure d'une construction en plein air, aux trois quarts détruite, faisant face aux entrées des grottes. Nous avons pu, notre travail à Bāzāklik une fois terminé, procéder à un relevé

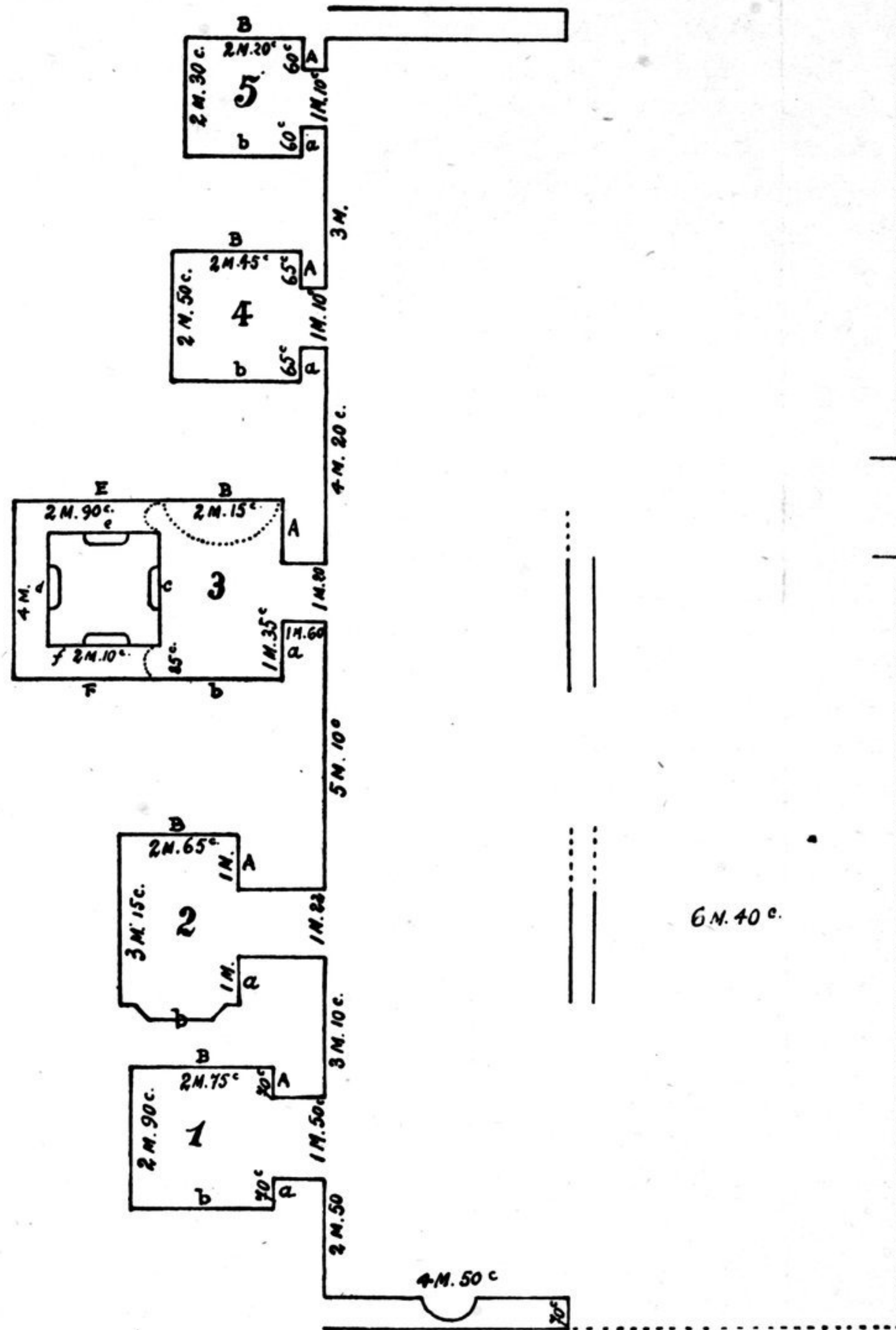


Fig. 15.

Plan des cinq premières grottes de Murtuq (2^{ème} fondation d'après Grünwedel)

(1) GRÜNWEDEL, A. B. K., p. 301.

(2) SERGE D'OLDENBOURG, op. cit., p. 48.

(3) GRÜNWEDEL, A. B. K., p. 302, fig. 614 C.