

im Rüssel hält 1); 9 Buddha usw., vor ihm L. eine sitzende, betende Göttin; 10 Buddha usw., vor ihm L. ein stehender, leicht bekleideter Jüngling, auf seine Keule gestützt 2); 11 Buddha usw., L. ein nackter, junger Brâhmaņa in fast tanzender Stellung mit erhobener R., nur mit einem von der L. Schulter herabhängenden, kurzen Obergewand bekleidet. Hinter ihm ein Krummstock 3); 12 Buddha usw., L. ein sitzender Brâhmaņa mit erhobener R.; 13 Buddha auf europäische Weise sitzend, hinter ihm eine Art Keller mit Krügen, vielleicht dasselbe Bild, wie das groß an die Türw. gemalte Fußwaschungsbild in der darnach benannten Höhle der

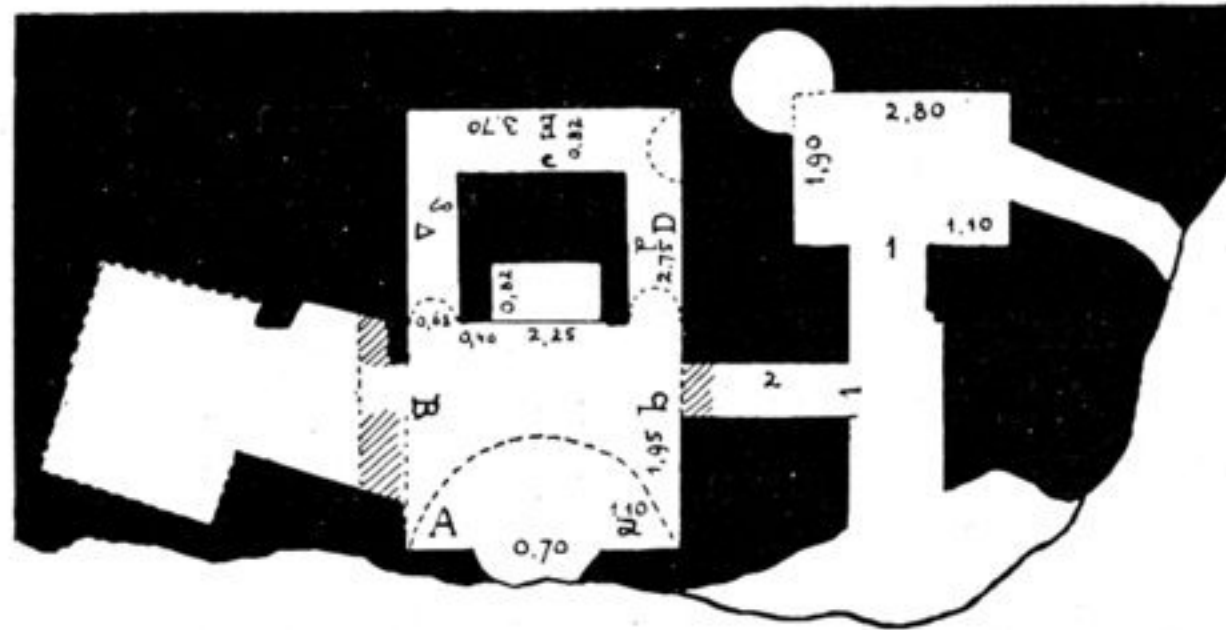


Fig. 214. Plan der Höhle mit Annexen; der höchst auffällige Raum hinter B ist in Bez. auf s. Größe unsicher.

3. Anl., doch hier natürlich ohne Nebenfiguren.
Dritte Reihe: in der Ecke zwei springende Steinböcke; 14 Buddha usw., L. eine sitzende betende Dame. Unmittelbar vor ihm ein großer Napf mit Milch. Vermutl. Sujâtâ vor Buddha. 15 Buddha usw., L. vor ihm ein kniender Mönch (añjali) dem Buddha die R. aufs Haupt legt; 16 Buddha usw., L. ein sitzender König; 17 Buddha usw., L. eine sitzende Dame; 18 Buddha usw., L. ein fast kriechend sich nähernder Mann, der seine Honigwabe darbietet 4); 19 Buddha L., usw. ein kniender, vollbärtiger Mann in Landestracht, wie es scheint, einen Edelstein anbietend 5).

Vierte Reihe: 20 Buddha usw., L. vor ihm eine Preta mit (brennender?) Schale kniend 6); 21 Buddha usw., L. ein

König mit Langschwert unter der L., R. von Buddha sitzt ein weißes Tier auf einem Postament. Buddha scheint ein Tieropfer zu verhindern 7); 23 Buddha, wie eb., L. ein weißer Jüngling, nur mit Lententuch bekleidet, er trägt einen Krug auf der R. Schulter 8); 24 Buddha, wie eb., L. ein Mönch mit fünf brennenden Lampen: zwei in den Händen, zwei auf den Schultern, eine auf dem Kopf 9); 25 Buddha, wie eb., L. ein kniender Deva oder König (añjali), R. von Buddha eine stilisierte Pappel; 26 Buddha, wie eb., L. ein nacktes Kind mit einem hellblauen Ring in der R., die es hochhebt 10).

Fünfte Reihe: 29, 33 verloren. 27 Buddha, wie eb., L. ein sitzender betender Mönch (añjali), vor Buddha steht ein großer Deckelkorb, dessen Deckel geöffnet ist. Im Korbescheinen Menschen(Kinder-)köpfe zu liegen 11); 28 Buddha, wie ob., L. steht ein König bis zu den Knien in einem runden Teiche und hebt hülferufend seine Arme hoch 12); 30 Buddha, wie eb., L. ein sitzender bärtiger Brâhmaņa von weißer Hautfarbe, añjali; 31 Buddha, wie eb., der Nâgarâja umschlingt die Brust und Oberarme des meditierend Sitzenden und erhebt seine vier Köpfe über der Aureole des Buddha, L. davon kniet der Gott (ohne Nâgaabzeichen) mit gefalteten Händen vor ihm 13); 32 Buddha, wie eb., L. stehende Dame, welche ihm ein Tuch darreicht.



Fig. 218. Buddhapredigten aus Seitenw. b. Bild 1, 2, je die Hälfte.

1) Vgl. Schwertträgerh. 1—3, 17; Mâyâh. 3. Anl. d' 12; Fußwaschh. β 1.

2) Vgl. Schwertträgerh. 1—3, 2.

3) Viell. ident. mit Schwertträgerh. 1—3, 20.

4) Dies. Fig. v. Buddha Mâyâh. 3. Anl. d' 13, v. dunkelblauer Farbe.

5) Dies. Fig. Mus. L. 18 (wo er jedoch ein Blumenteller zu halten scheint?) und Schwertträgerh. I—III, 29.

6) Mus. L. 23; Mâyâh. 3. Anl. d' 28; Schwertträgerh. 1—3, 4.

7) Mus. R. 12, wo das Tier deutlich ein weißer Stier ist. Hierzu auch Schwertträgerh. 1—3, 18?

8) Mus. R. 11; Schwertträgerh. I—III, 27; Mâyâh. 3. Anl. d, 30.

9) Mus. L. 37; Mâyâh. 3. Anl. d' 15.

10) Mus. L. 36; Schwertträgerh. I—III, 24; Mâyâh. 3. Anl. d' 10; Fußwaschh. β 3.

11) Vgl. unten Toyoq Mazar, Mucilindah. A 6.

12) Schwertträgerh. 1—3, 25.

13) Mus. L. 17; Schwertträgerh. 1—3, 32 (hier hat auch der kniende Gott die Nâgakrone).