

Tempelchen IV und
darunter die Höhle D.
↓

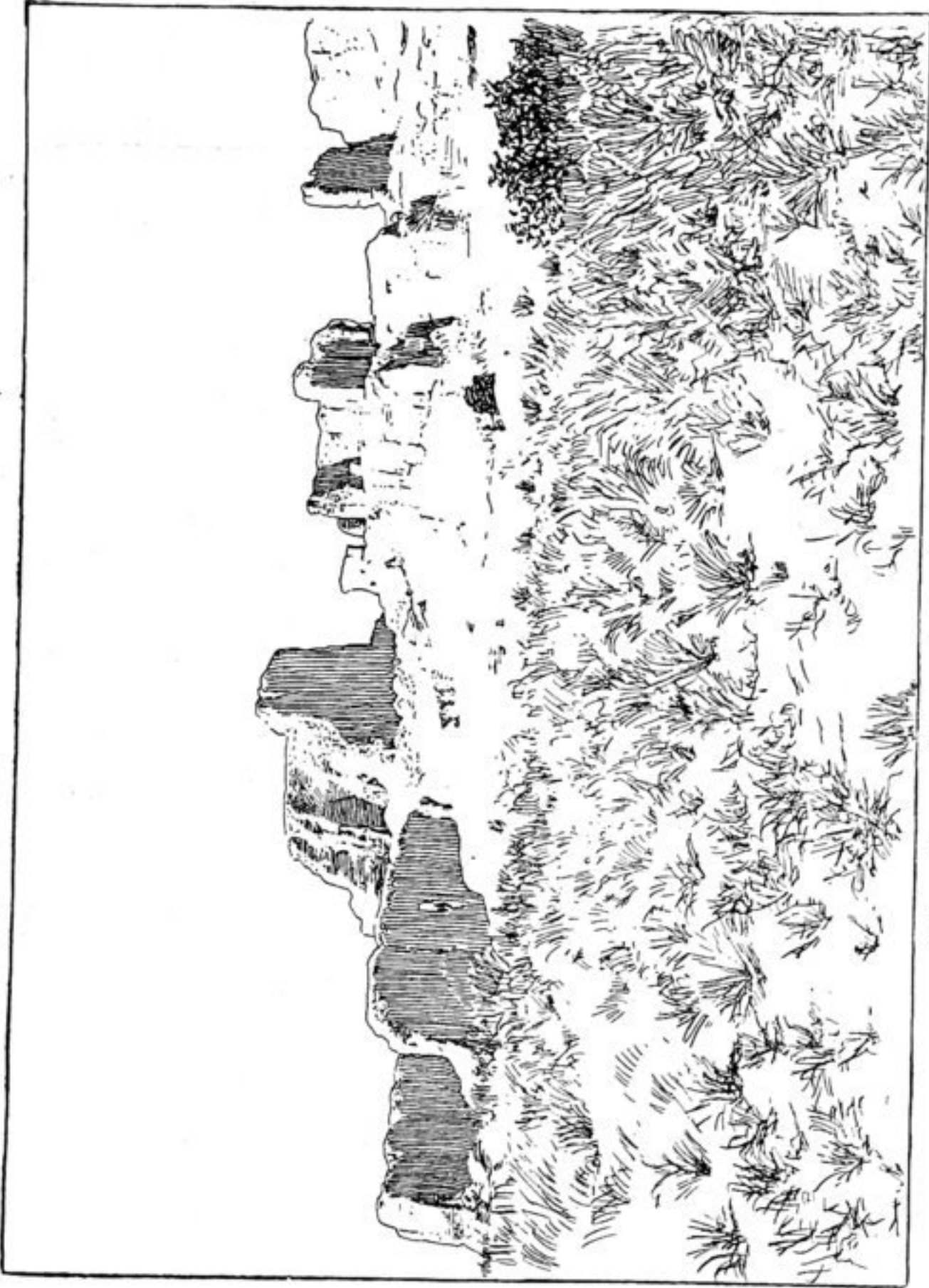


Fig. 484 a. Tempel II mit Annexen.

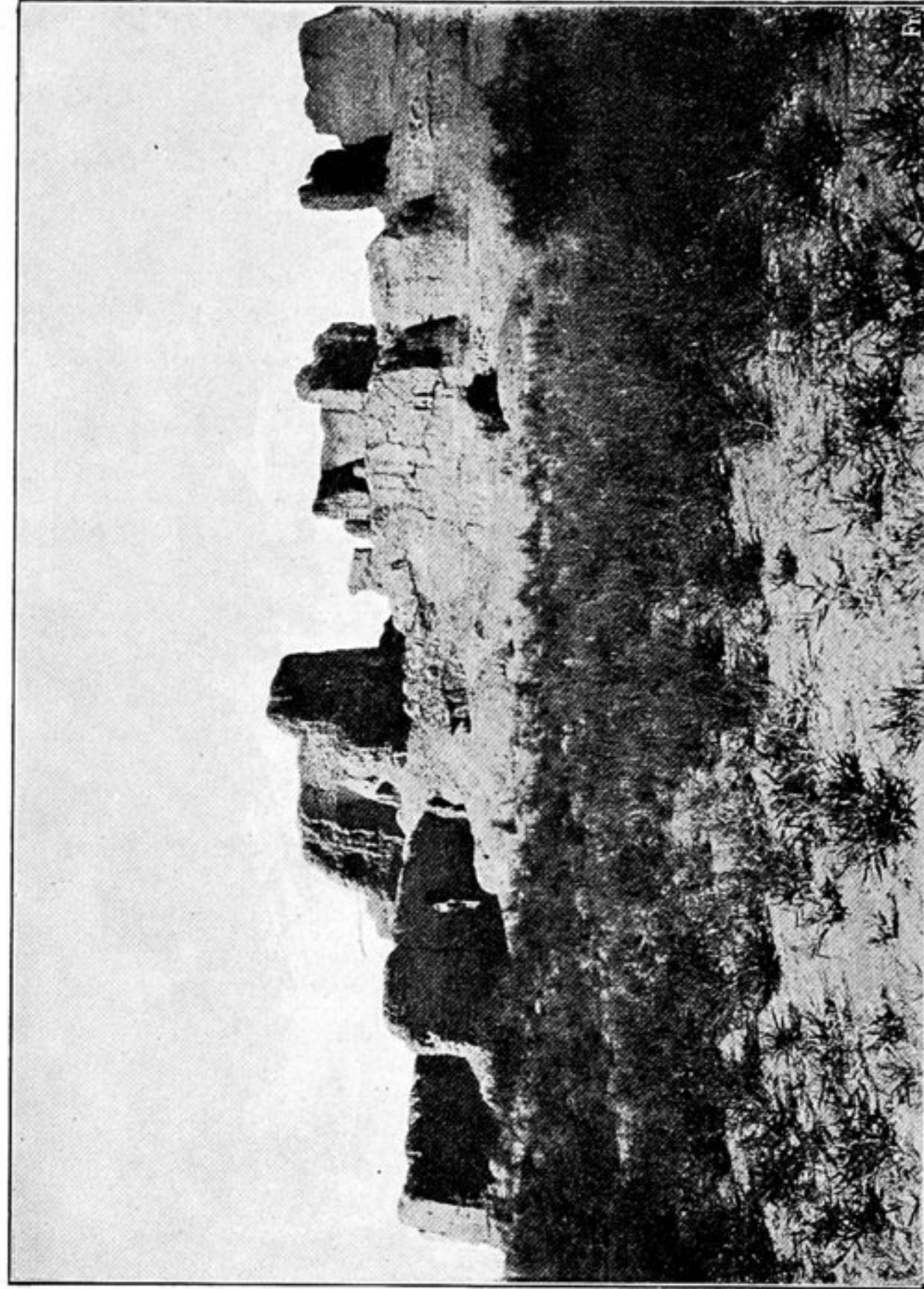


Fig. 484 b.

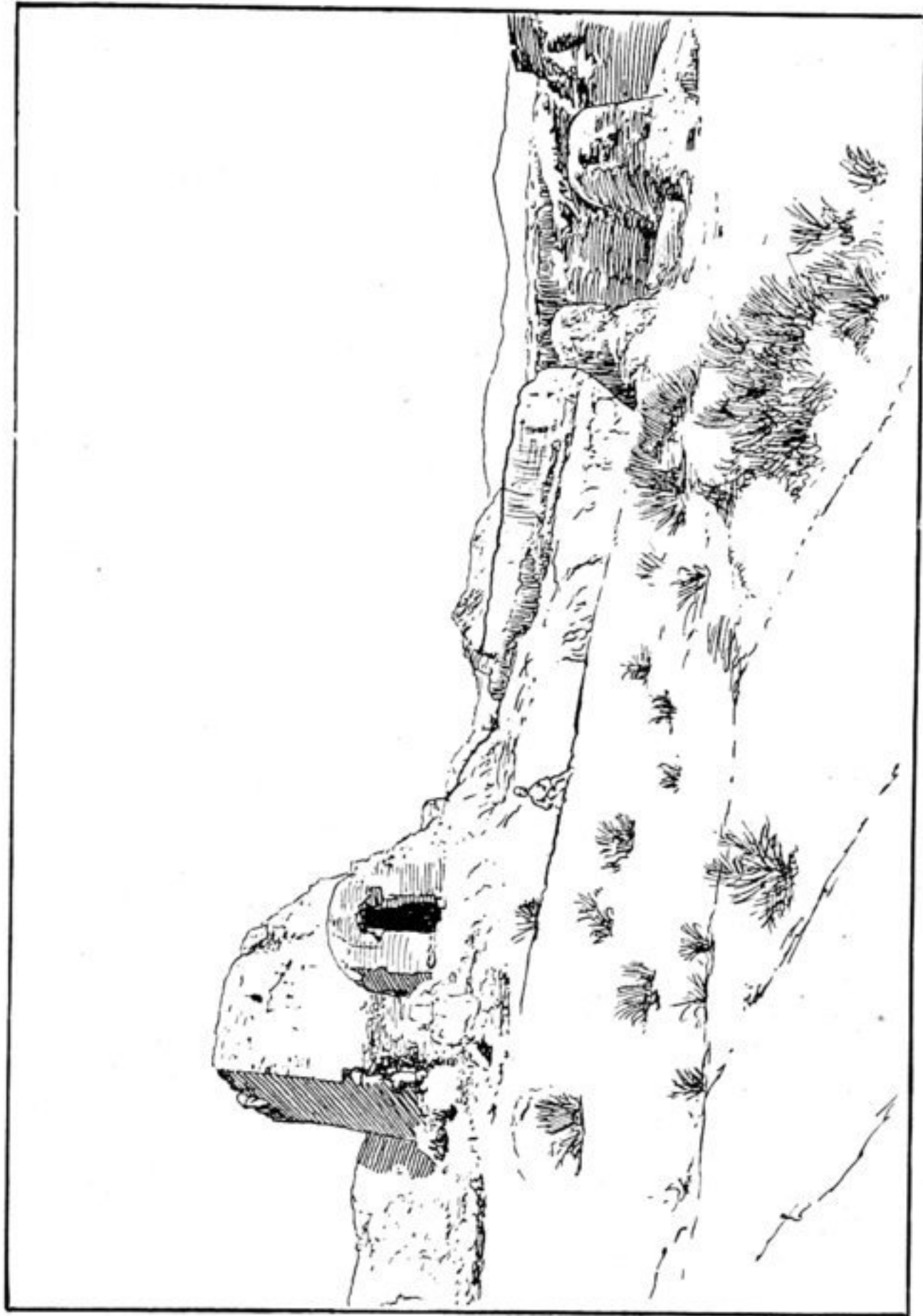


Fig. 485. Tempelchen III angelehnt an II, B, unten sieht man den alten Torweg,
nach II, A vgl. Fig. 483.

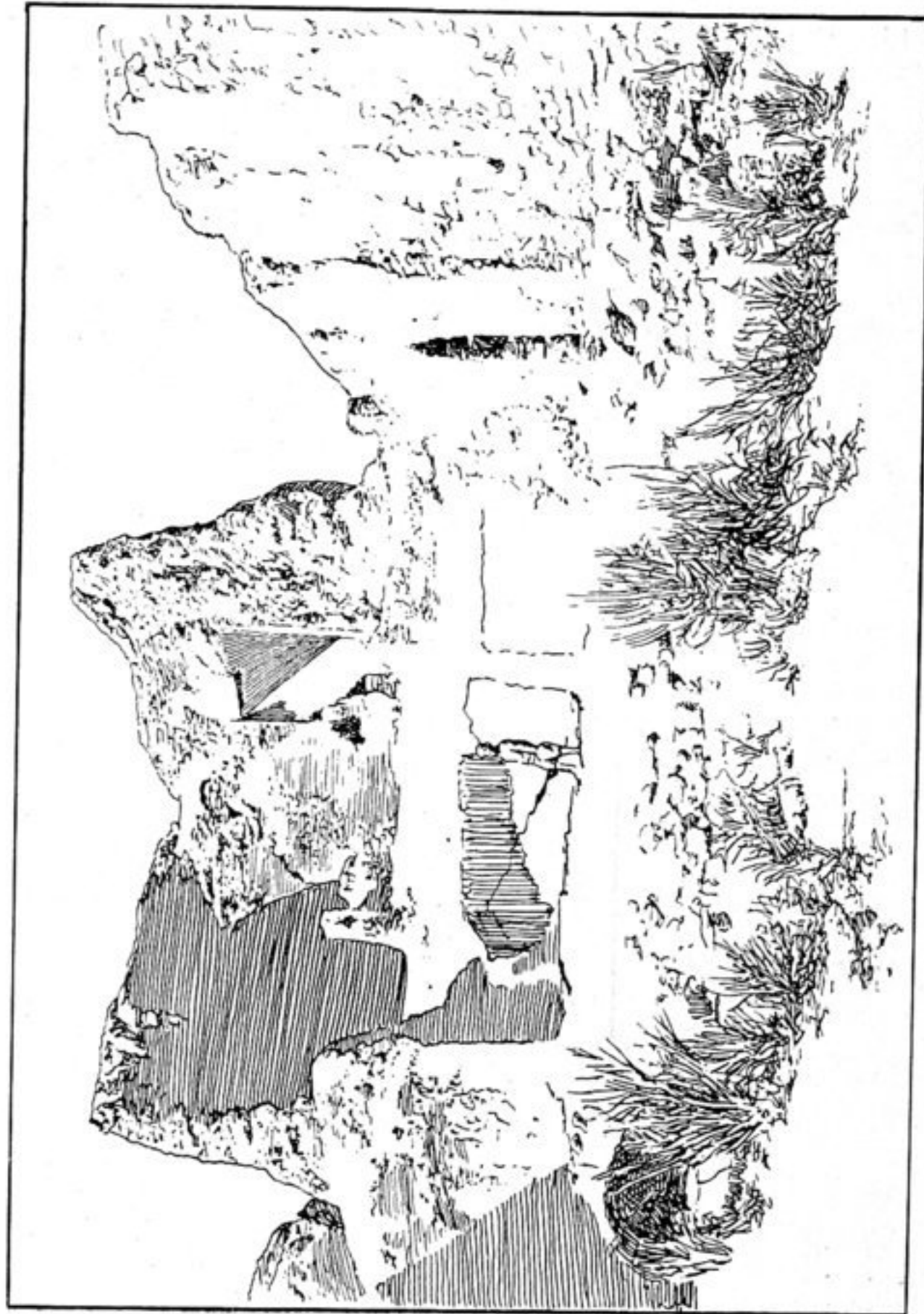


Fig. 486. Tempel II von Halle A aus.