



Fig. 568.
H. 21.

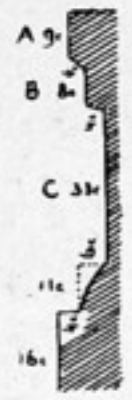


Fig. 569.



Fig. 570. Stifterbild auf d. Sockel R. hinter d. Türe (B). 40 cm hoch, 23 cm breit. Auf der and. Seite von Fig. 571 waren nur Ornamente neben der Borte Fig. 572.

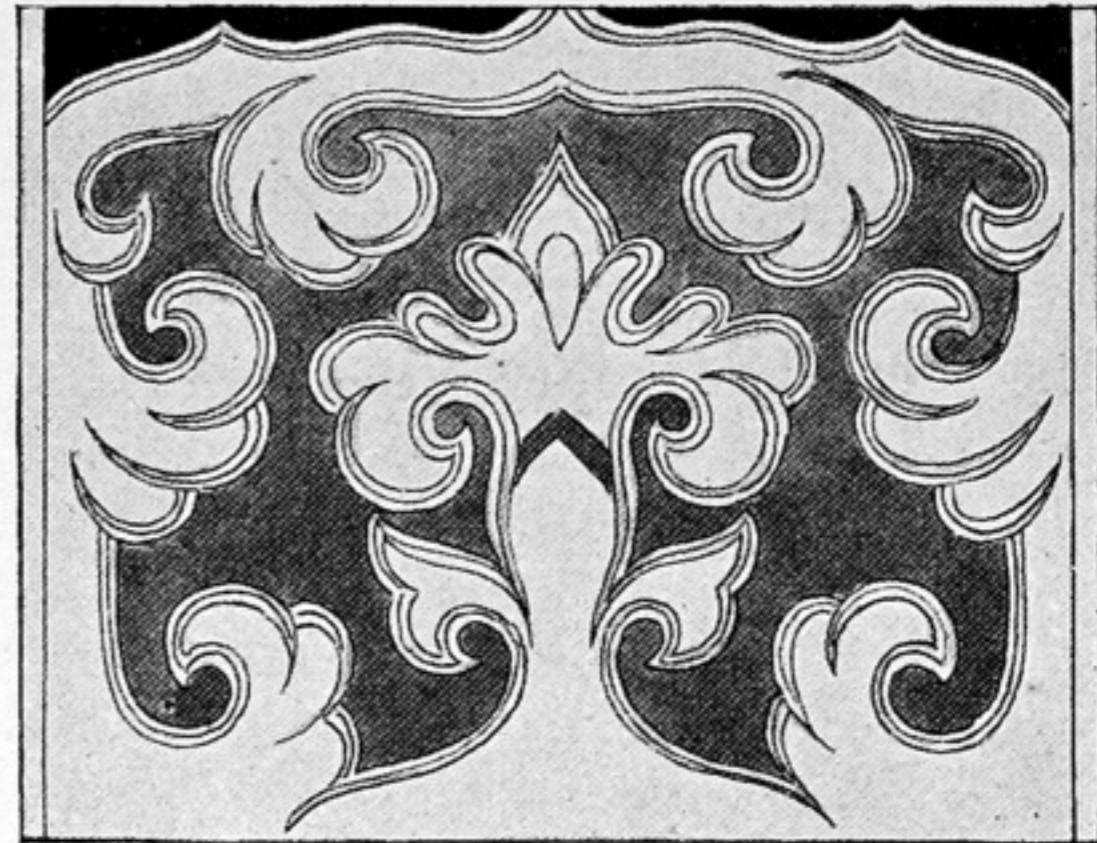


Fig. 571. Mittelfeld C des Sockels bei B, Vorderseite. Fond hellgrün, Ornament hochrot mit mattgelb. Rand. Orig. 32 cm hoch, 42 cm breit.

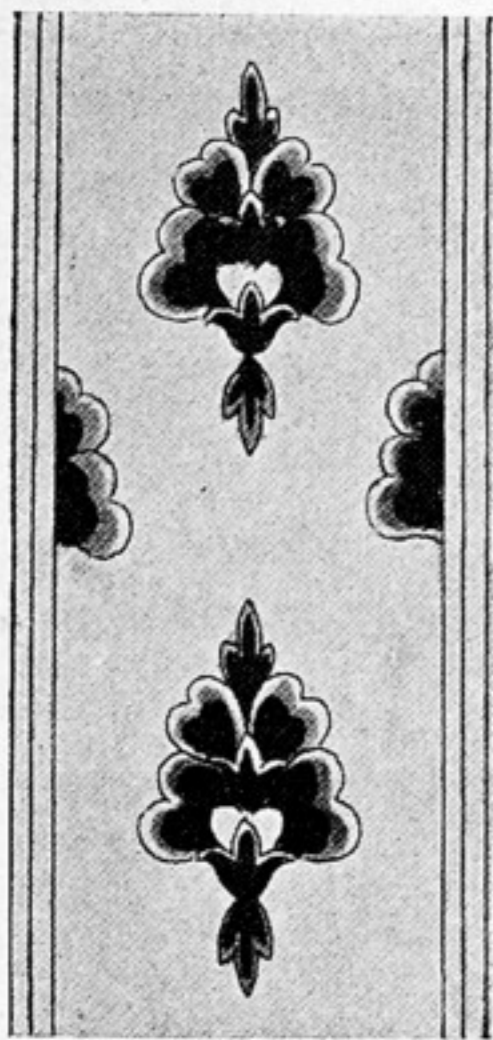


Fig. 572. Borte, welche Fig. 571 von Fig. 570 trennt. Fond: braunrot, Blume: ob. Spitze dunkelgrau mit weiß. Rand, ob. Blattrihe braunrot, hochrot, weiß von inn. aus, unt. dunkelgrau, hellgrau, weiß wie eb., helle Scheibe im grauen Kelch feuerrot. Orig. 11 cm breit.



Fig. 573. Sims A des Sockels bei B, hellgrün mit mattgelb. Rand. Vgl. Fig. 569. Orig. 9 cm hoch.

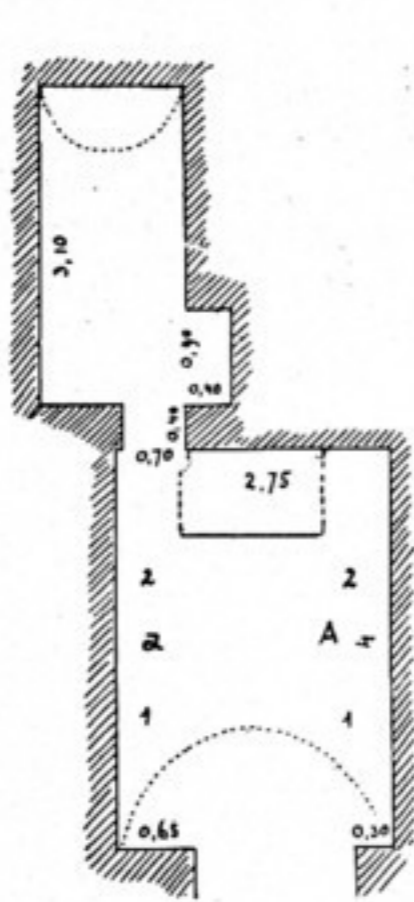


Fig. 575. H. 23.

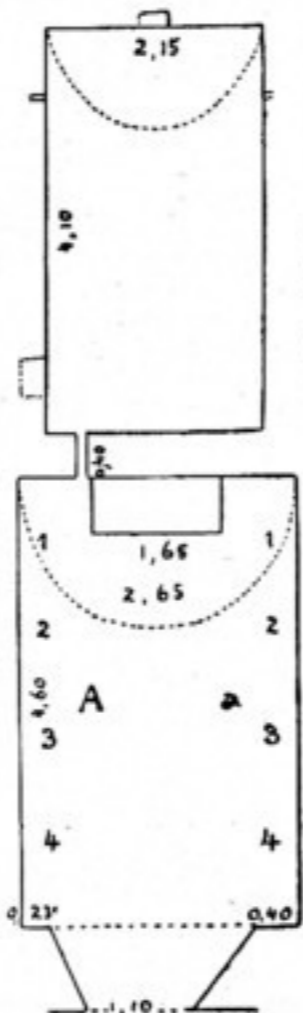


Fig. 576. H. 24.



Fig. 576 b.

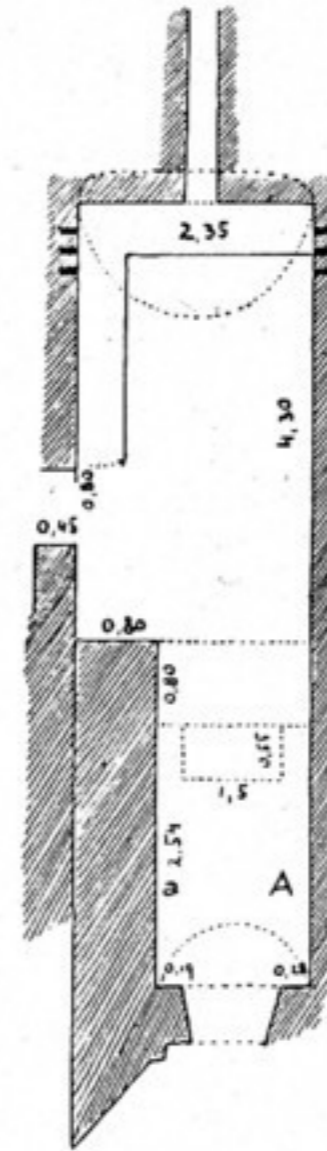


Fig. 577. H. 25.

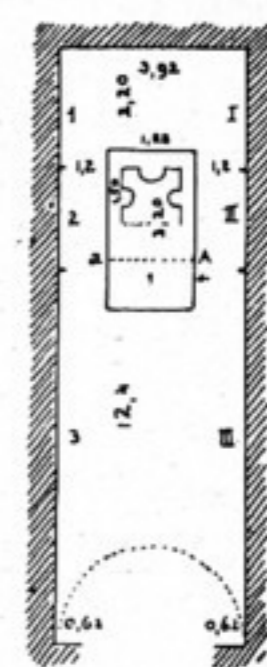


Fig. 578. H. 26.

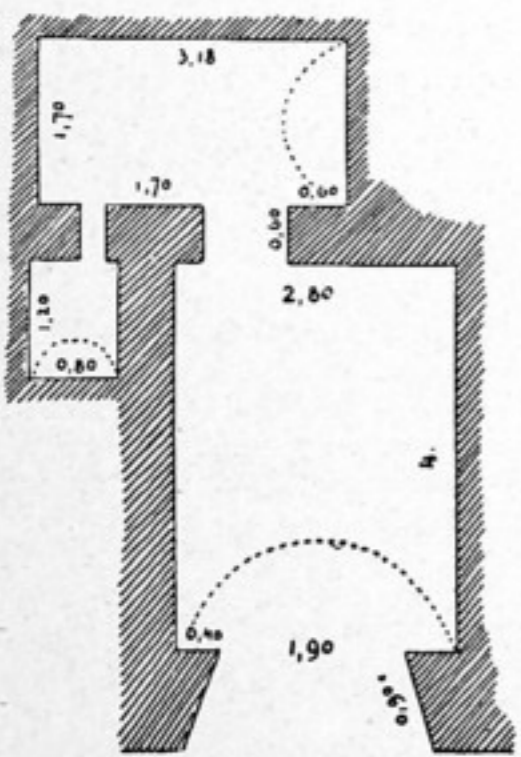


Fig. 574. H. 22.

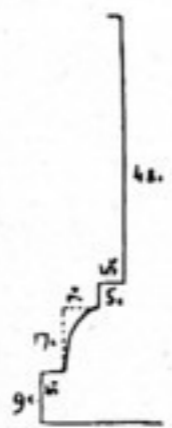


Fig. 575 b. Unterer Teil d. Sockels vor der Rückw.



Fig. 577 b. Querschnitt d. Rückwand der hint. Höhle, um das ausgehöhlte Bilderfeld zu zeigen.



Fig. 577 c. Rest d. Sockels der Rückw. d. Vorhalle.

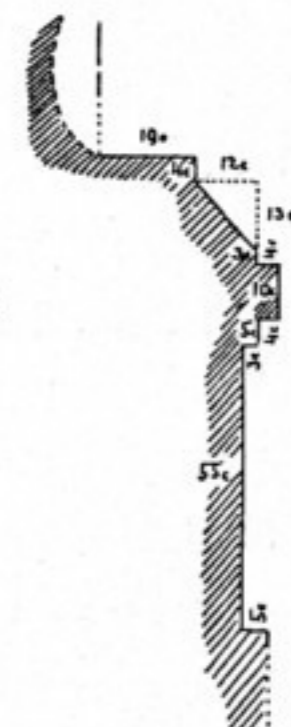


Fig. 579. Profil des Sockels in d. Mitte d. Höhle 26 (ob. Hälfte).