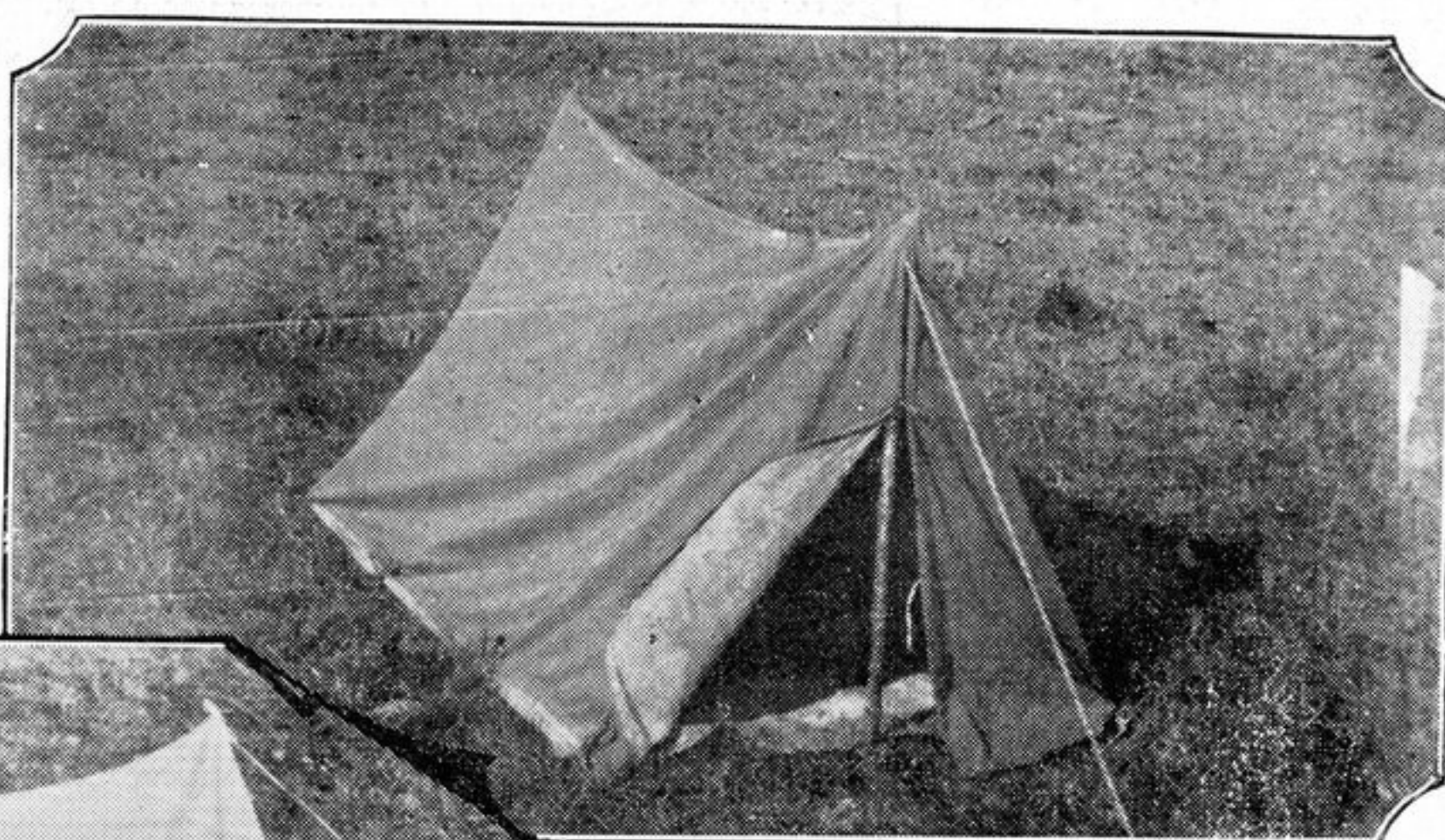
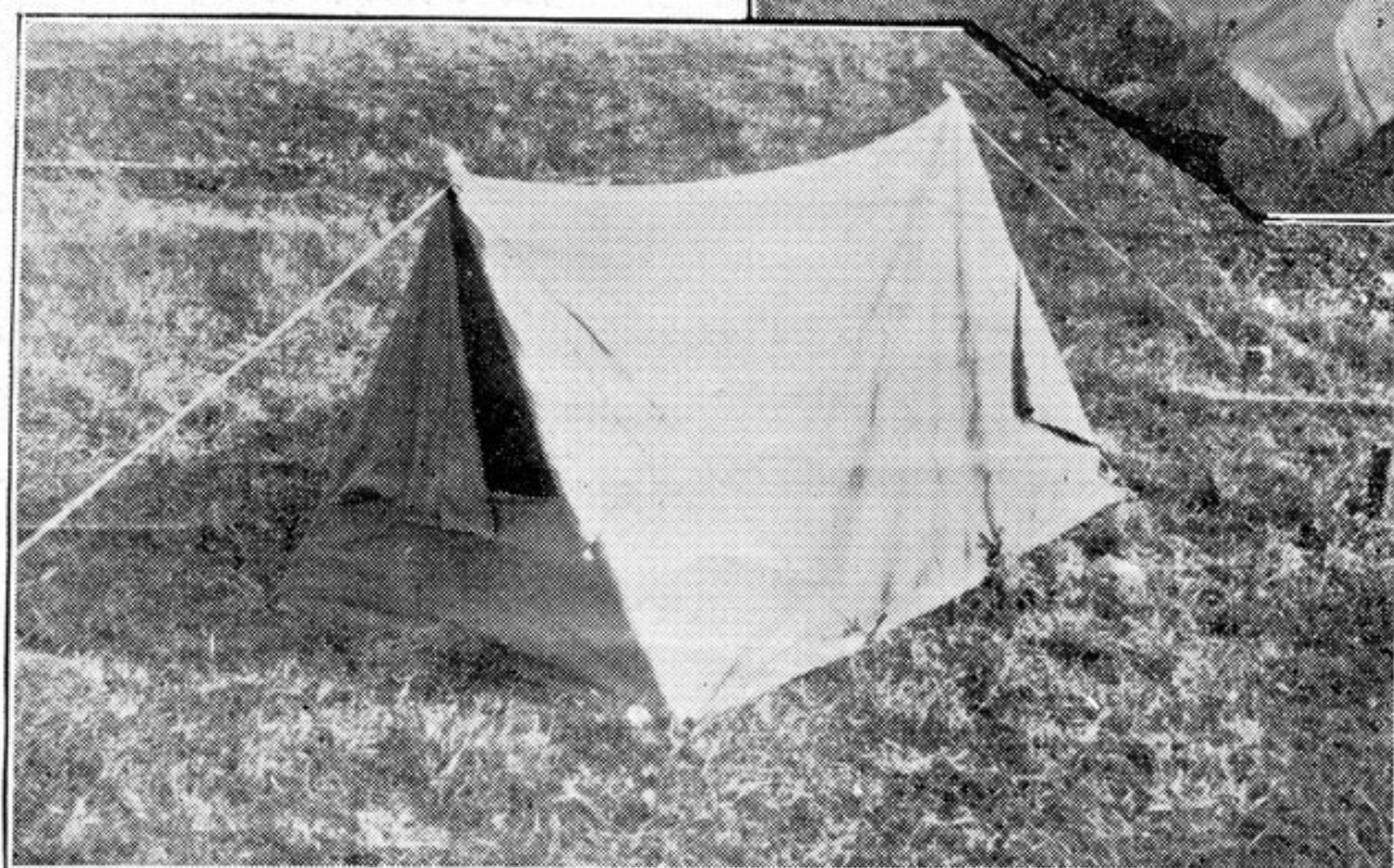


品備準るす要に涉跋山崙崑

高さ三尺五寸、底縦
六尺五寸、横四尺、
一人用、薄きツツク
を以て製し底は護謨
引ツツク

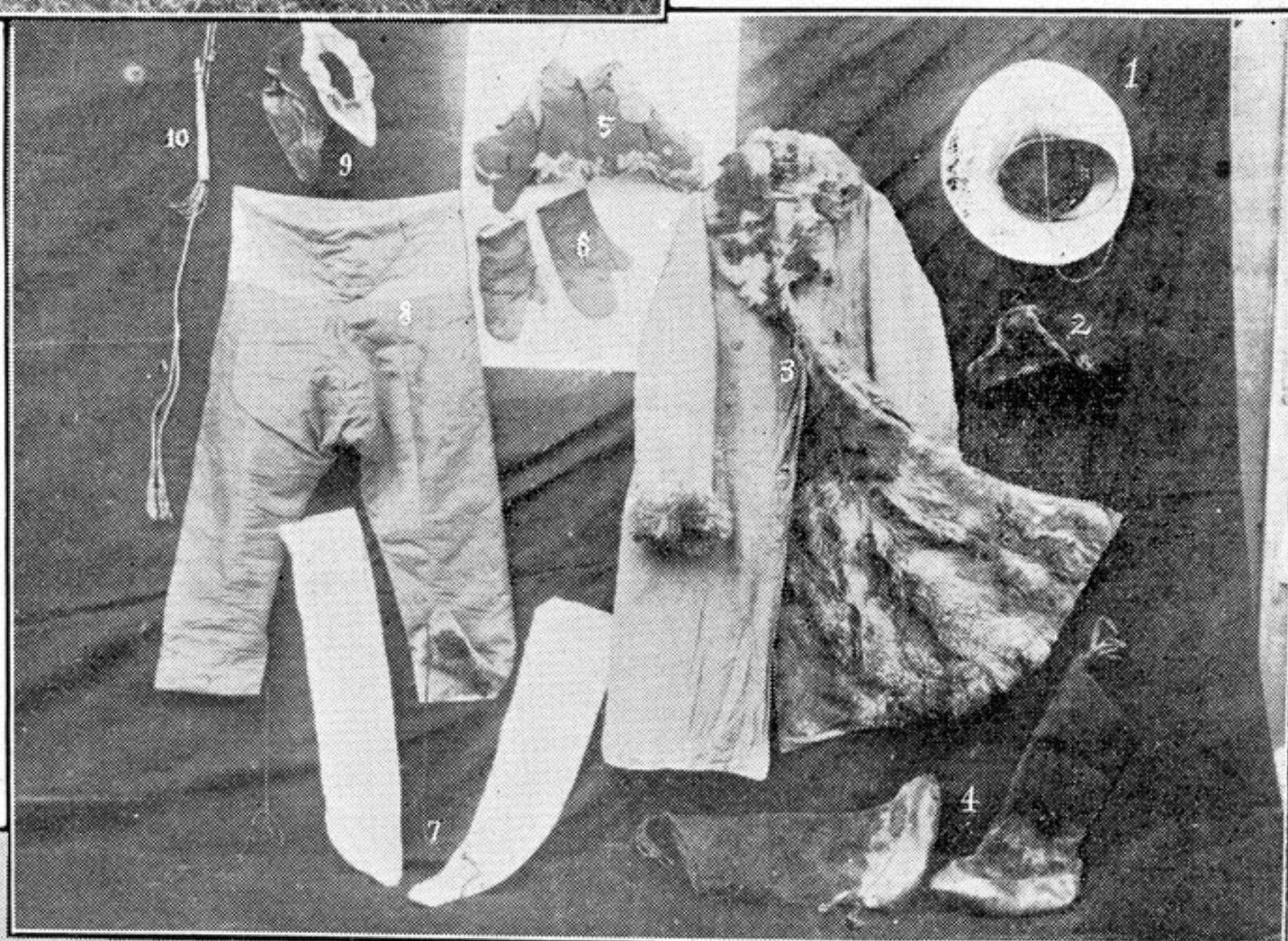


天幕 (前面)



天幕 (後面)

- | | |
|-----------|----------|
| 1 日覆 | 2 毛帽 |
| 3 外套(裏毛) | 4 雪靴(革製) |
| 5 覆面(裏毛) | 6 手套(裏毛) |
| 7 靴下(毛氈製) | 8 袴(裏毛) |
| 9 面嚢(馬尾製) | 10 鞭(革製) |



入碗茶 沸湯 具爨炊