

l'érection, à plus de cinq cents pieds d'élévation, d'une tige aussi lourde. Le même Tao-yo a eu le sentiment de nous devoir sur ce point quelques détails complémentaires; ils ne sont pas sans saveur :

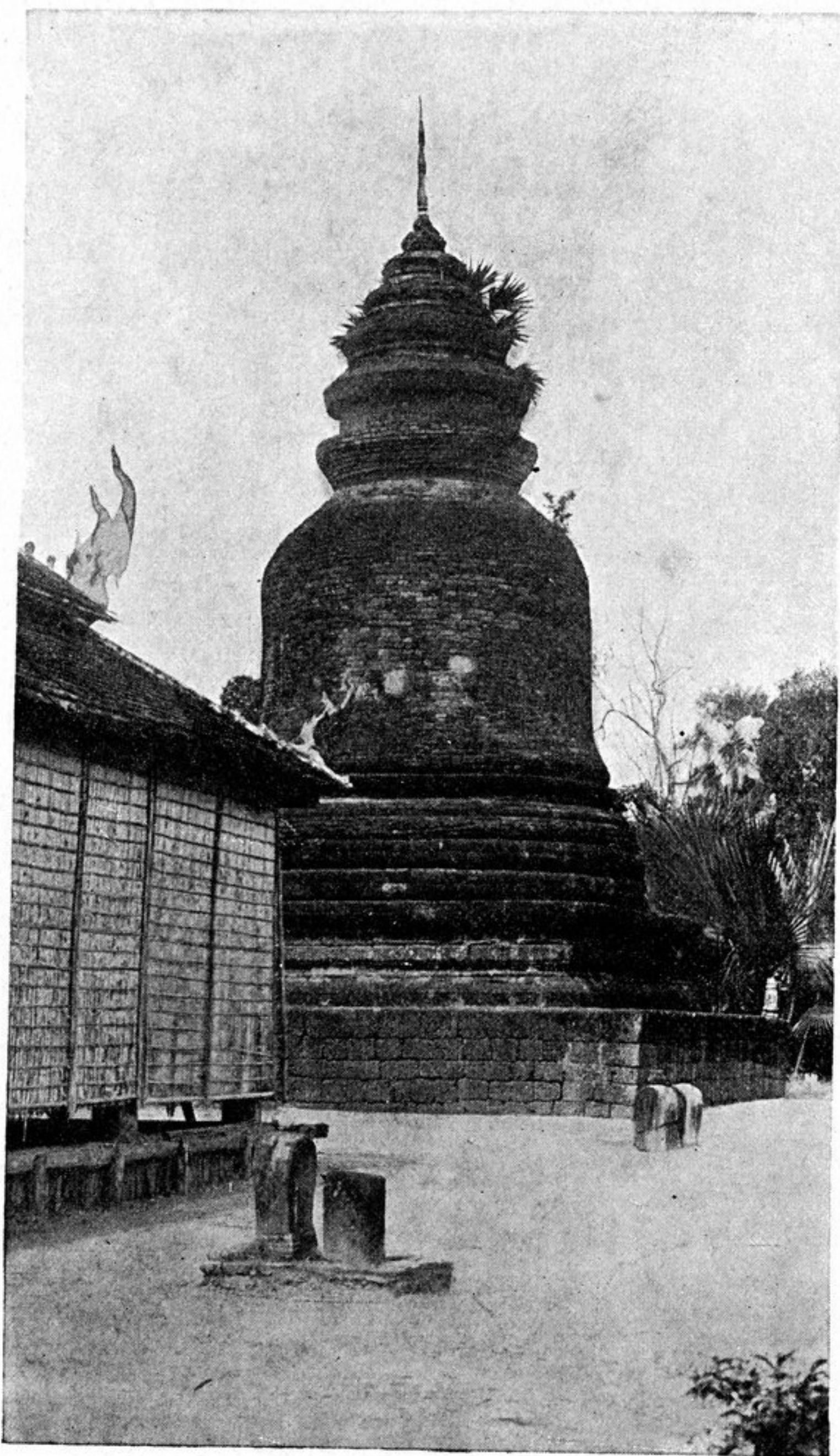


FIG. 26. — STÚPA DU CAMBODGE.

Vat Sithor, résidence de Kompong Cham; Inv., n° 123.

D'après L. DE LAJONQUIÈRE, *Inv. descr. des mon. du Cambodge.*

« Lorsque le roi construisait ce *stúpa*, quand la charpente fut terminée, il y avait encore le pilier de fer que personne ne parvenait à hisser au sommet. Le roi éleva aux quatre angles des tours