

figurés la possèdent également : qu'on veuille bien jeter les yeux sur les figures 40 et 44. Une fois même (fig. 238 b) nous apercevons, au-dessus du guichet pratiqué dans le vantail, l'anneau de métal qui servait de poignée et dont les fouilles de Taxile ont

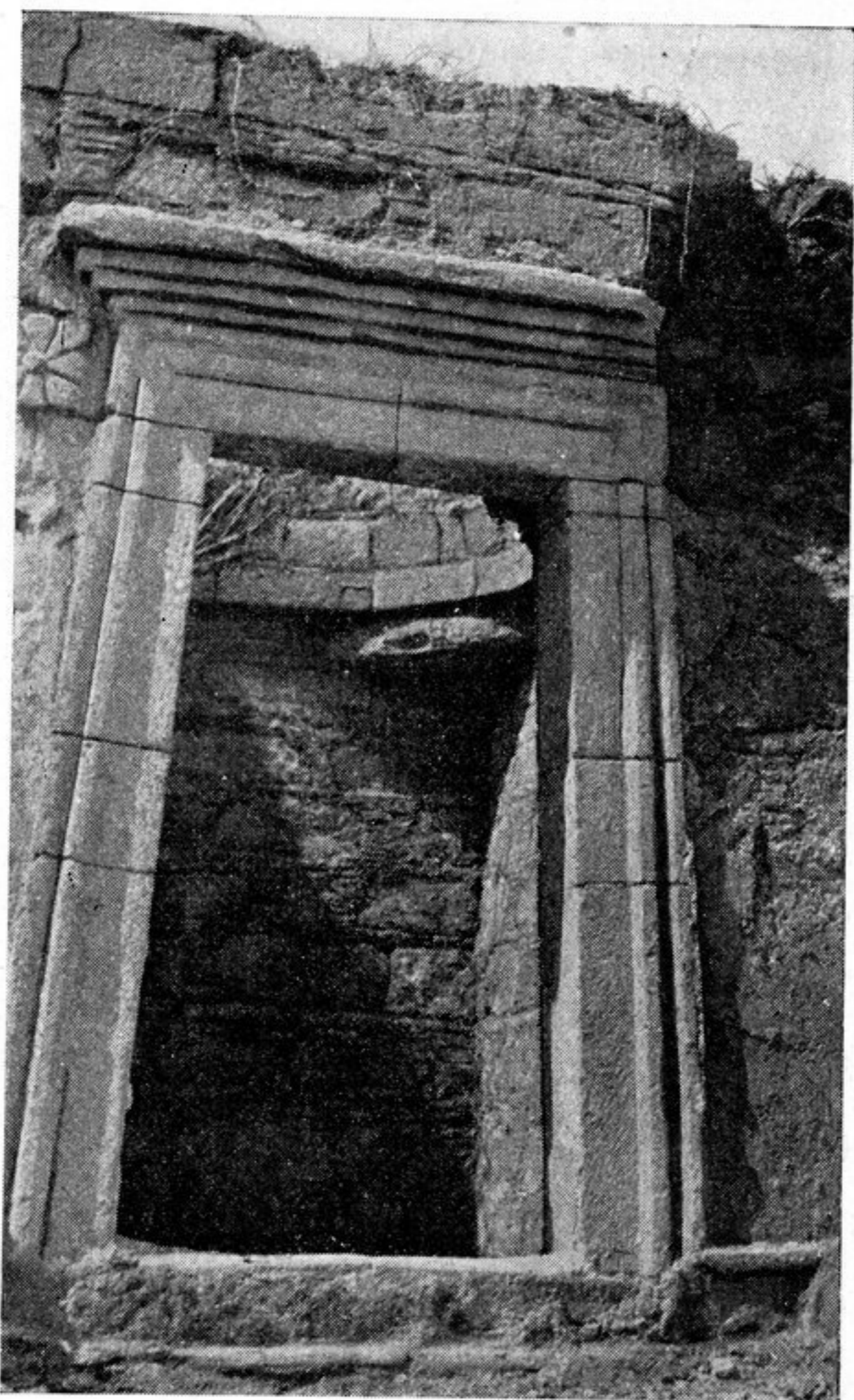


FIG. 32. — PORTE DE VIHARA.

*Ci-devant près de Chakdarra (Swât). Hauteur de l'ouverture : 1 m. 20.*

*D'après une fotogr. de M. A.-E. CADDY, au Musée de Calcutta.*

fourni un modèle très décoratif<sup>(1)</sup>. Nous aurons aussi l'occasion de voir fréquemment des portes s'ouvrir à deux battants dans les murs d'une ville (fig. 31; cf. 139-140, 183, 229, 234, 250, 269, 288-289, 292, etc.). Nous ne pouvons nous arrêter ici au dessin des créneaux, ni des tours, ni même de ces curieuses

<sup>(1)</sup> CUNNINGHAM, A. S., XIV, pl. VIII, D.