

de pierre, tant ce schiste se montre de bonne composition? Encore y a-t-il des cas où une pareille substitution de matériaux ne serait pas de mise. Passons tout de suite à l'autre extrême, et prenons le vaste quadrilatère de murailles qui forme l'angle nord-ouest de ce même couvent (fig. 64); pourvu d'une unique entrée, il mesure

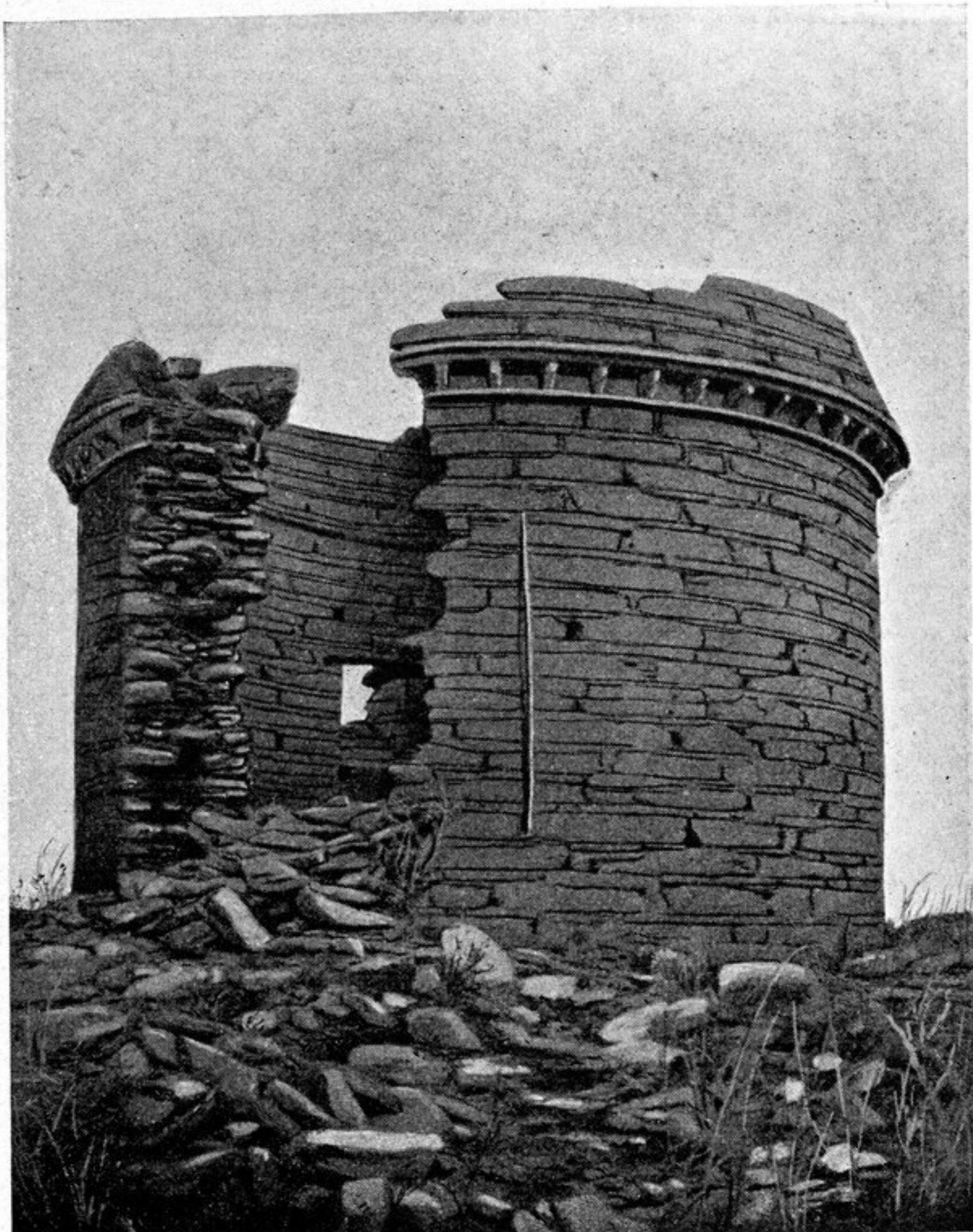


FIG. 38. — RUINES D'UN VIHÂRA ROND.

*Entre les passes de Gouniyâr et de Chêrat (Swât). L'échelle est donnée par un double mètre.*

plus de 15 mètres de côté, et atteint par endroits une hauteur de 9 mètres. Fidèle à sa théorie, Cunningham a fait sienne l'opinion du sergent Wilcher pour qui « cet espace ne pouvait avoir été couvert par aucun moyen à la disposition des gens ». Après inspection personnelle, nous nous permettons d'être d'un avis différent : ce n'était sûrement pas une cour, mais bien une salle couverte. Nous