

qui y logeait⁽¹⁾. D'autres analogies encore, telles que la coutume de les exhausser sur un soubassement auquel accède un escalier (cf. fig. 41 et 55) ou de les environner d'une cour de chapelles (cf. p. 156), ne fait que confirmer dans les lignes générales de leur

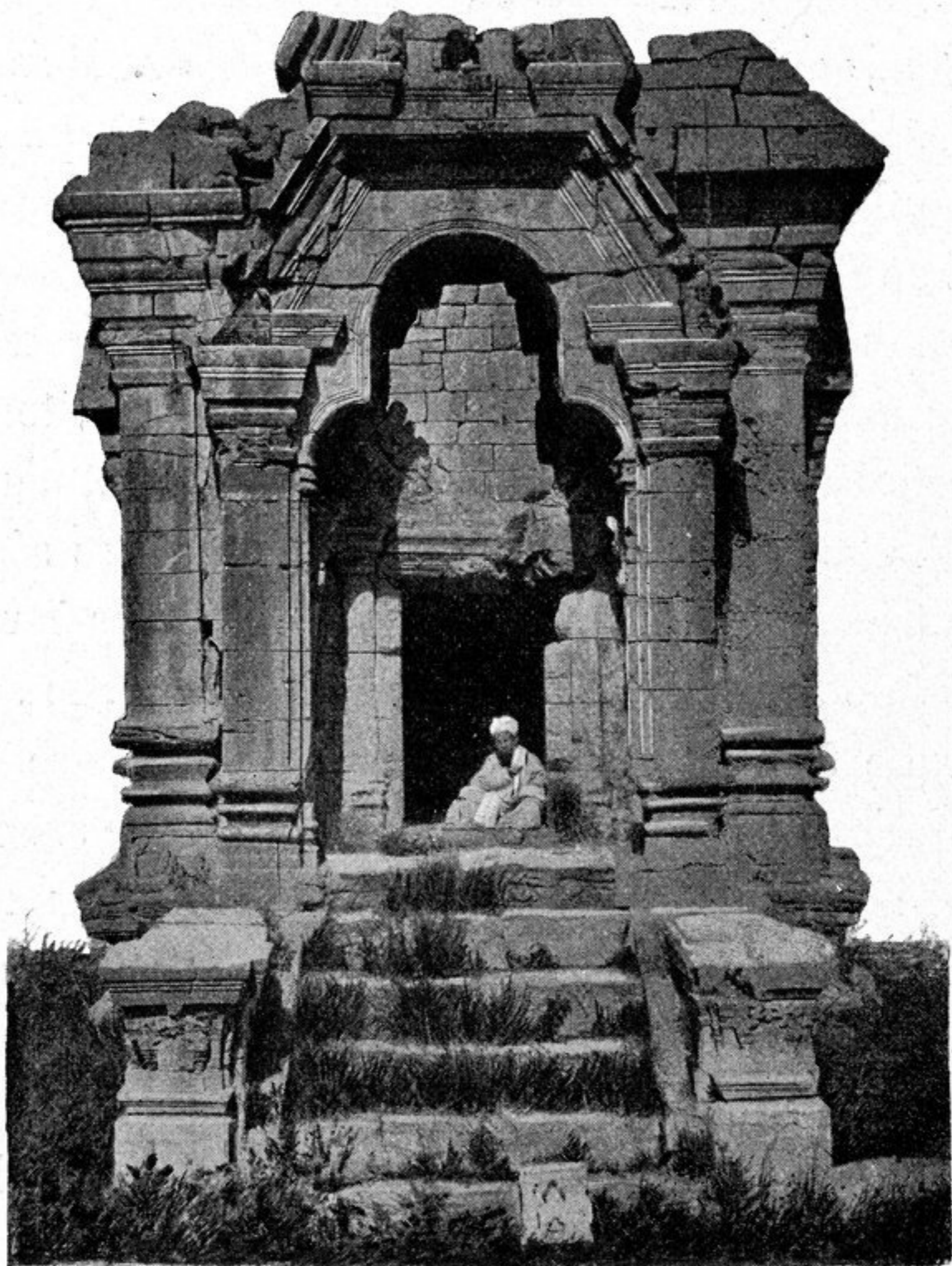


FIG. 55. — TEMPLE DE NARASTHÂN (KAÇMÎR).

plan, sans parler de l'ornementation de leurs parties composantes (cf. fig. 107-109), l'impression «gandhârienne» que nous laissent les monuments du Kaçmîr.

Ils touchent donc de trop près à notre sujet, dans le détail comme dans l'ensemble, pour que nous ne devions pas, en dépit

⁽¹⁾ Désire-t-on un autre témoignage? A Kanauj (*Kanyâkubja*), Hiuan-tsang note incidemment que les temples du Soleil et

de Çiva «ont exactement la forme et la dimension du *vihâra* du Buddha» (*Mém.*, I, p. 264-265, ou *Rec.*, I, p. 223).