

la place est ici mesurée — la même disposition d'ensemble en « quadrangles »; mais autant l'esprit restait confondu tout à l'heure devant les masses informes et terreuses des tumuli, autant il risque maintenant d'être dérouté à la fois par l'embrouillement et par l'éparpillement de tous ces petits murs de schiste. Plus que jamais il importe donc de procéder avec ordre et en passant, selon l'adage, du simple au composé.

LES TYPES SIMPLES. — Notre première constatation va être que le modèle le moins compliqué que nous rencontrions sur les collines correspond au plus complexe de ceux que nous avons distingués

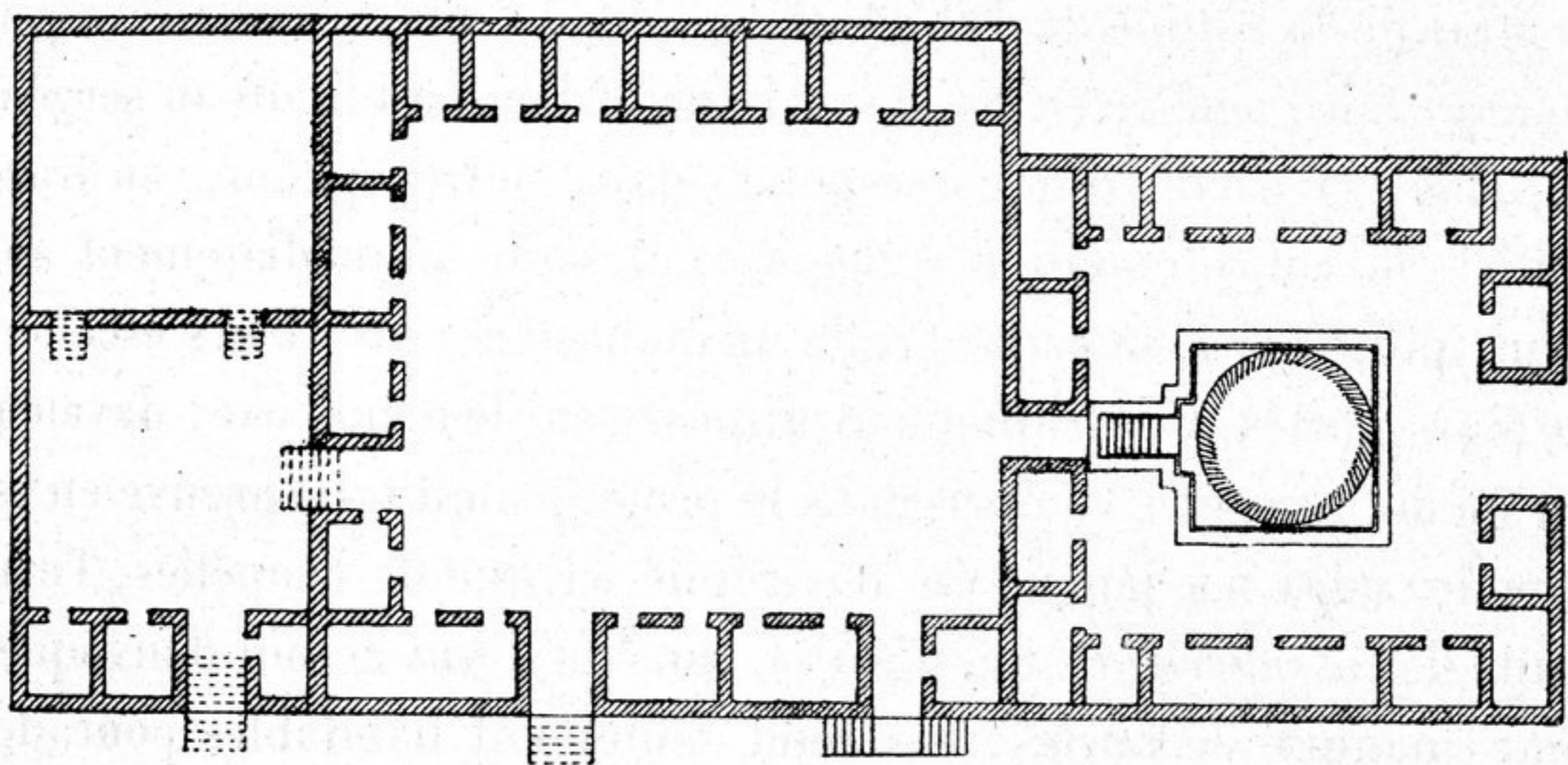


FIG. 62. — SAṄGHĀRĀMA DES COLLINES : TYPE SIMPLE.

Plan d'un couvent déblayé près de Sanghao. Échelle : 0 m. 01 = 7 mètres.

D'après H. COLE, *Memorandum*.

dans les plaines : et ainsi nous reprenons l'étude du *saṅghārāma* juste au point où nous l'avions laissée. Empruntons à cette occasion le médiocre plan, levé pour le compte de Cole par un subalterne indigène, d'un des couvents voisins de Sanghao (fig. 62). Comme sur la figure 61, mais avec des contours mieux définis, un *stūpa* entouré d'une cour est adjacent à une cour de monastère. Il est seulement regrettable que les détails manquent de sûreté et de précision : « Il se peut, avoue Cole, que quelques-unes de ces chambres aient été employées comme chapelles, et une recherche