

FIG. 63. — LE GRAND COUVENT DE TAKHT-i-BAHAI (cf. fig. 1 et 45).  
*Vue prise du Sud-Ouest.*

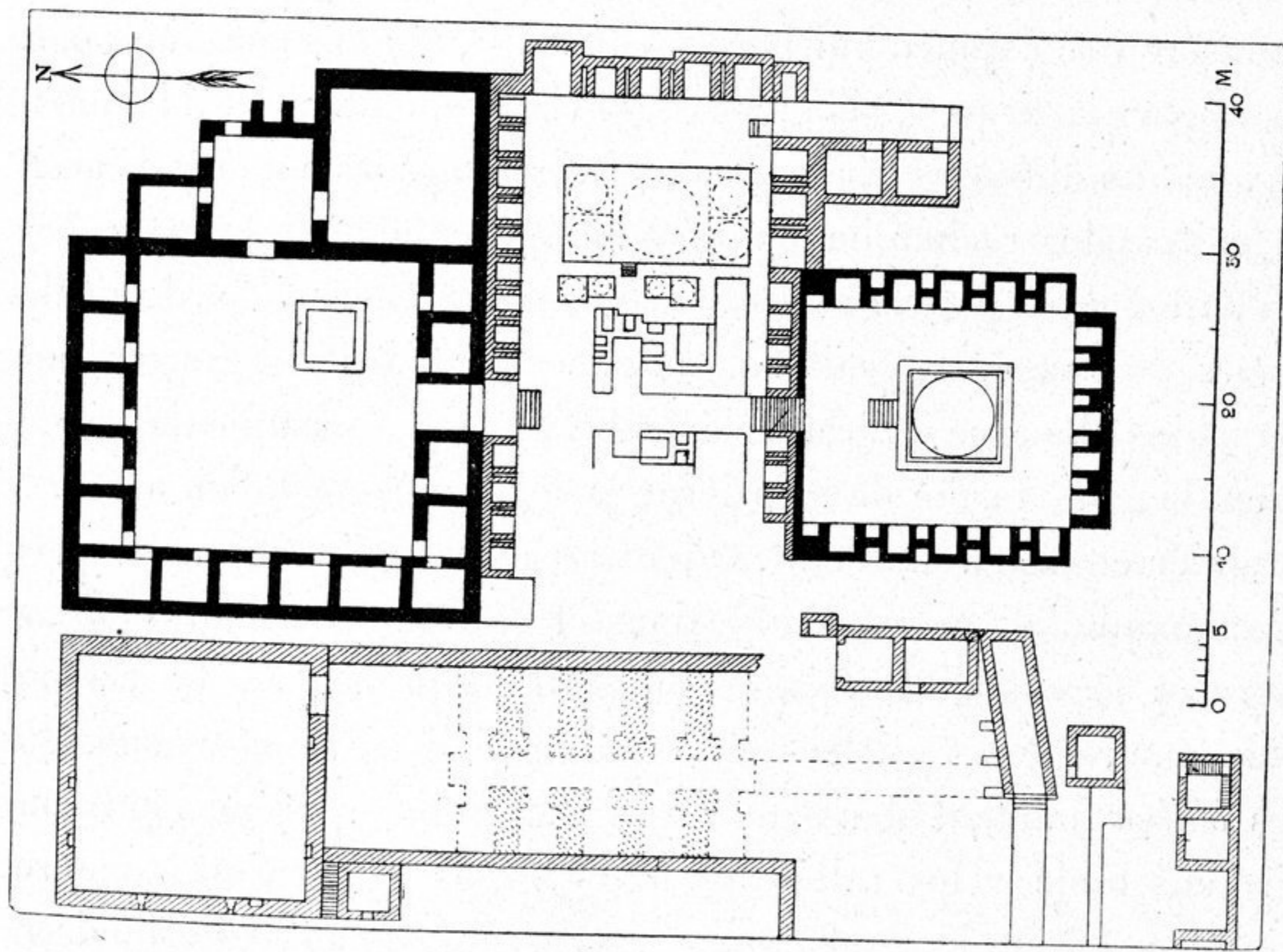


FIG. 64. — SANGHARĀMA DES COLLINES : TYPE SIMPLE ET ADDITIONS POSTÉRIEURES.

*Grand couvent de Takht-i-Bahai.*  
 Plan (modifié) du sergent WILCHER, R. E.

GANDHĀRA.