

compartiment, telle qu'elle est fixée expérimentalement par les nos 844-846 de Lahore, va jusqu'à 1 m. 10. Là où les sculptures ne faisaient pas corps avec le monument, elles étaient maintenues

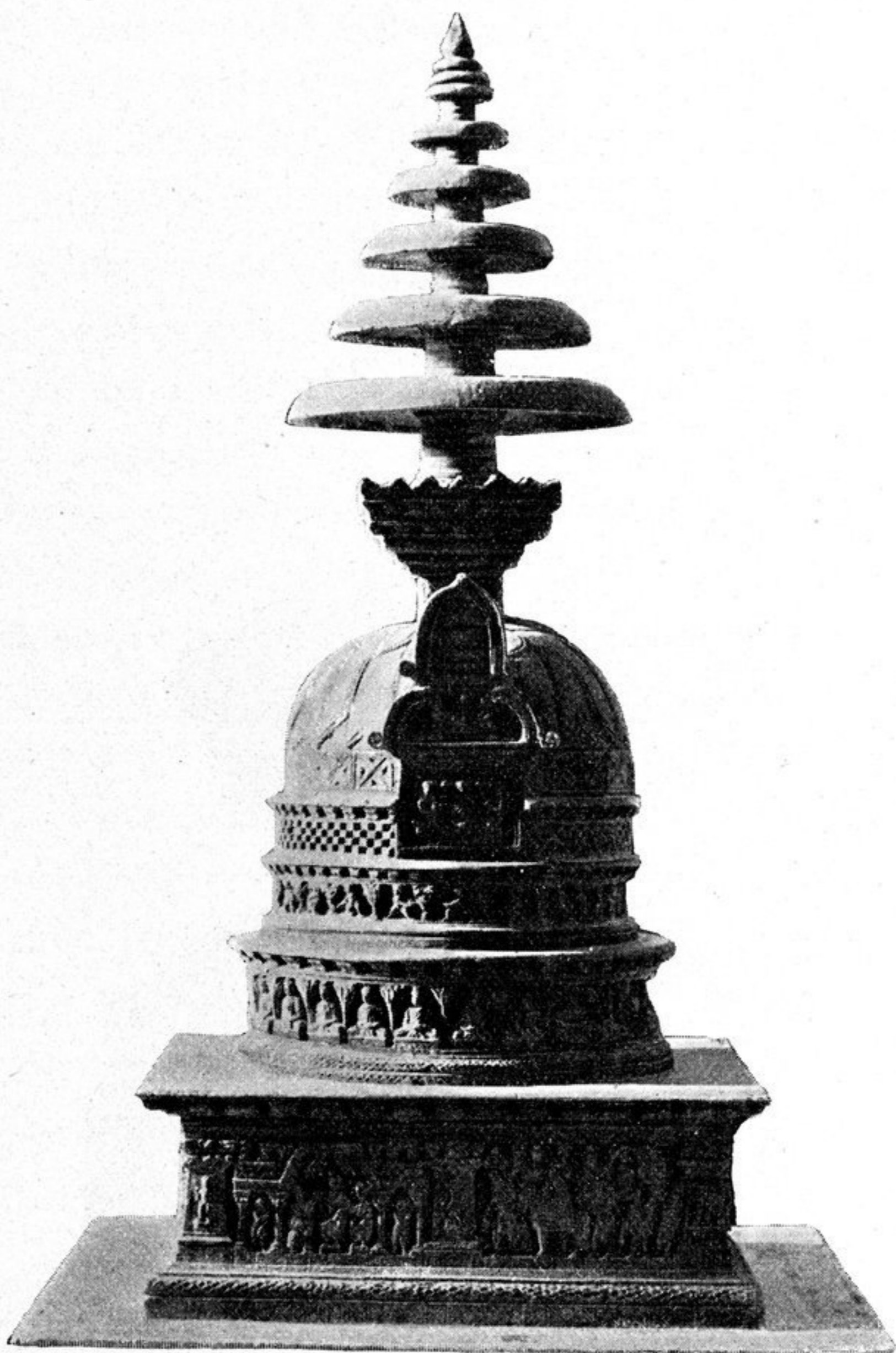


FIG. 71. — *Stûpa* COMPOSÉ DE PIERRES SCULPTÉES ET ASSEMBLÉES.  
Musée de Calcutta. Provenant de Loryân-Tangai. Hauteur : 1 m. 40.  
D'après une fotogr. du Musée de Calcutta. Le pinacle est restauré.

contre la muraille par l'adhérence du mortier et, parfois aussi, par de gros clous de fer pour le passage desquels un trou était adroitement pratiqué dans quelque creux d'ombre <sup>(1)</sup>. Mais ce qu'il

<sup>(1)</sup> On peut apercevoir de ces trous sur les figures 104-105, 174, 181, 196, etc.