

importe avant tout de retenir, c'est que la grande majorité de nos bas-reliefs provient des frises, droites ou courbes, qui revêtaient les bases rondes ou carrées des petits ou des moyens *stûpa* : et telle est, par suite, la provenance de la plupart de ceux qui sont figurés sur les pages qui vont suivre.

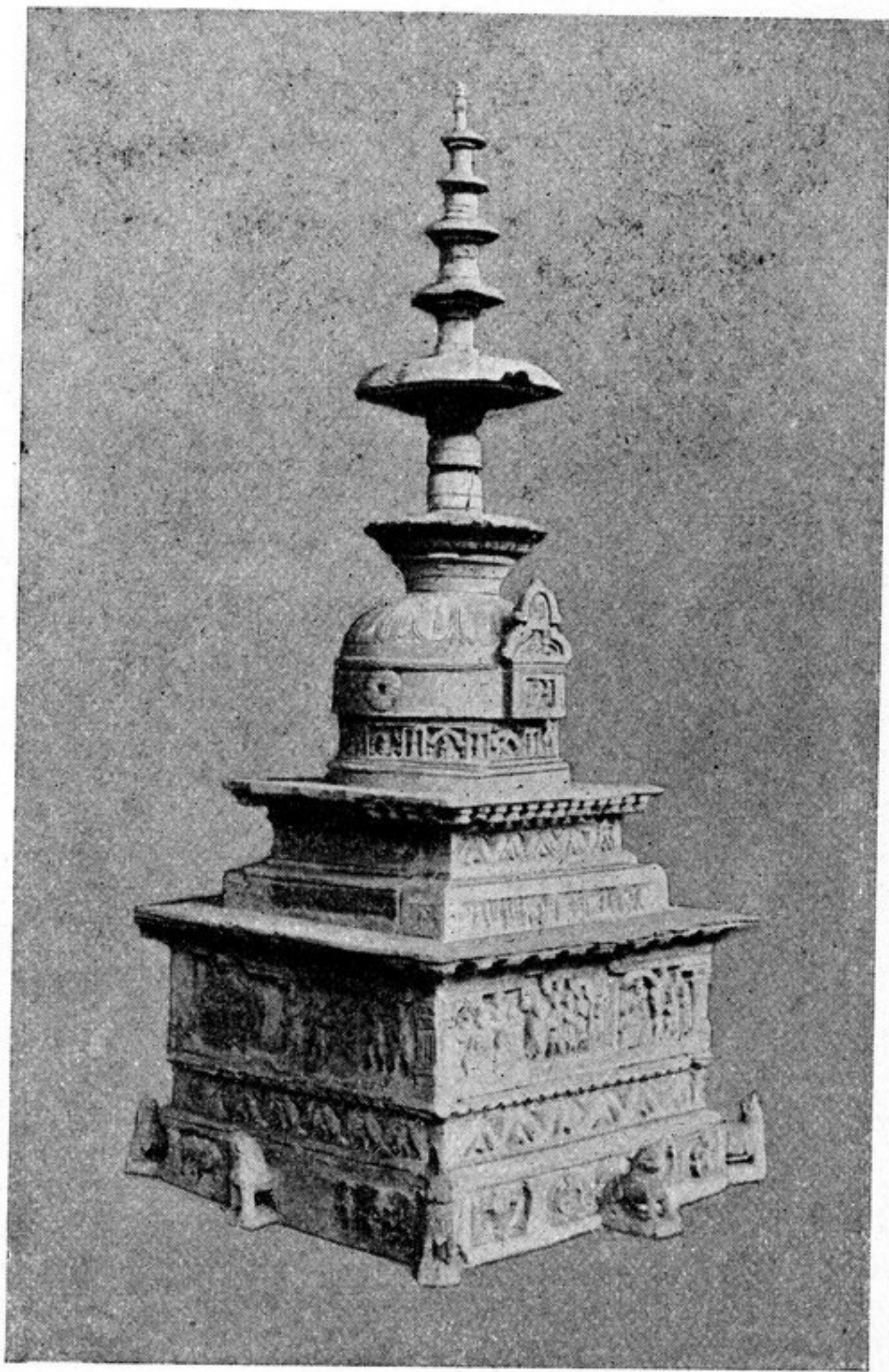


FIG. 72. — AUTRE STÛPA SCULPTÉ (cf. fig. 71).

Musée de Calcutta. Provenant de Gandhairi. Hauteur : 1 m. 85.

Ce point capital une fois mis en lumière, nous n'avons guère à nous occuper que de motifs d'ornementation, sinon exceptionnels, du moins beaucoup plus rares, ce qui ne veut pas dire qu'ils soient les moins curieux à noter. C'est ainsi que le soubassement de Gandhairi (fig. 72) comporte une frise d'atlantes flanquée de figurines saillantes, tant humaines qu'animales (cf. fig. 88 et 92).