

pour un costume royal, il suffit d'une seule paire de pièces d'étoffe ⁽¹⁾. Sur la façon de les porter nous n'avons qu'à consulter les

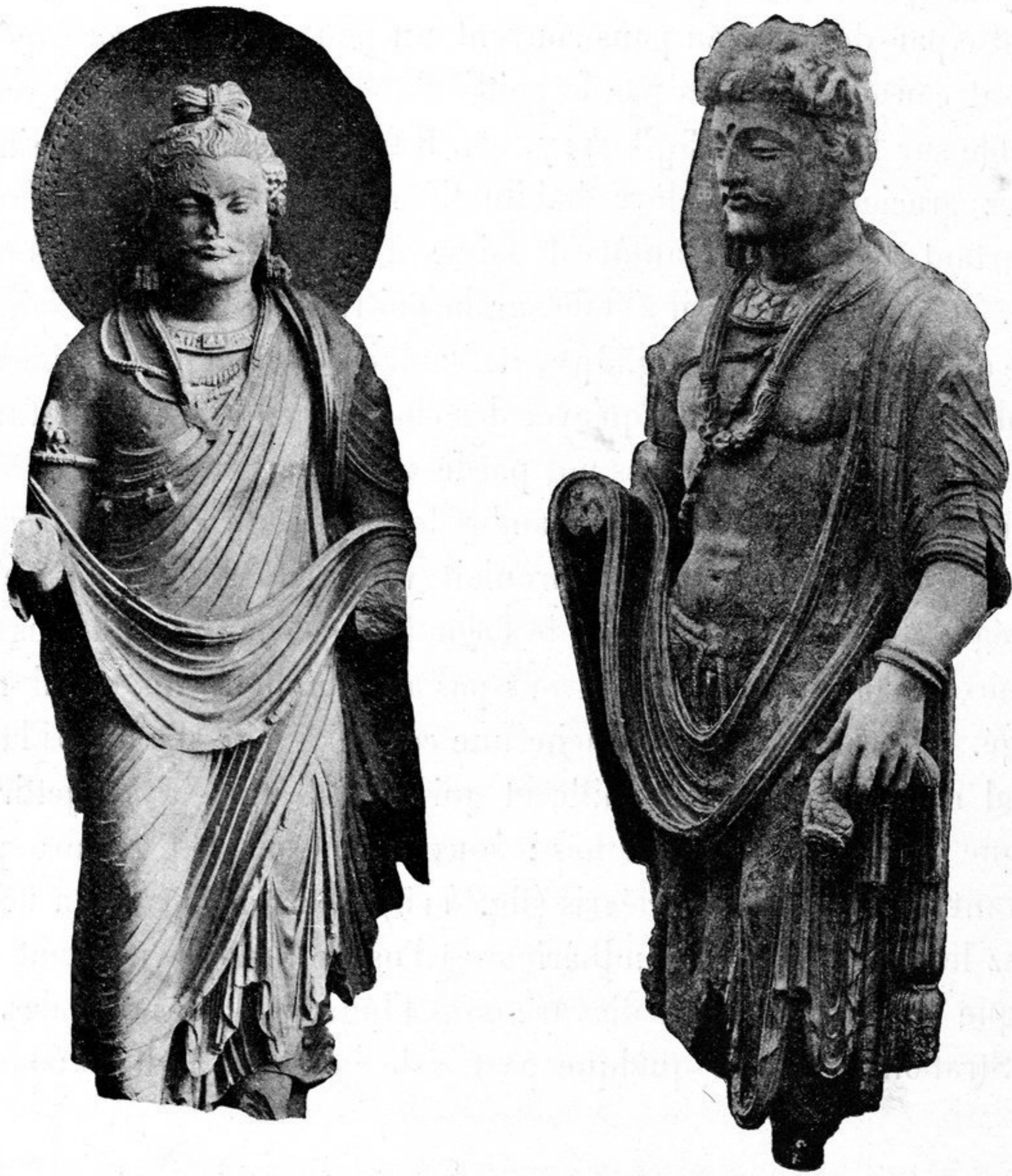


FIG. 392-393. — COSTUME ET PARURES DU GRAND SEIGNEUR LAÏQUE.

Fig. 392. Musée de Calcutta. Provenant de Jamal-Garhî(?). Hauteur : 0 m. 80.

Fig. 393. Musée de Peshawar. Provenant de Sahri-Bahlol.

monuments (cf. pl. I et fig. 392-429). Ce sont bien les deux vêtements indiens traditionnels, mais drapés d'une manière,

⁽¹⁾ Cf. ci-dessus, II, p. 75 et 91; *Kâdambarî*, éd. des Bombay S. S., p. 16; *Buddhacarita*, XI, 48; l'habitude de porter par-

dessous un court caleçon (*laṅguṭī*) allait sans dire, et on ne le comptait pas, non plus que la ceinture (cf. ci-dessous, p. 314).