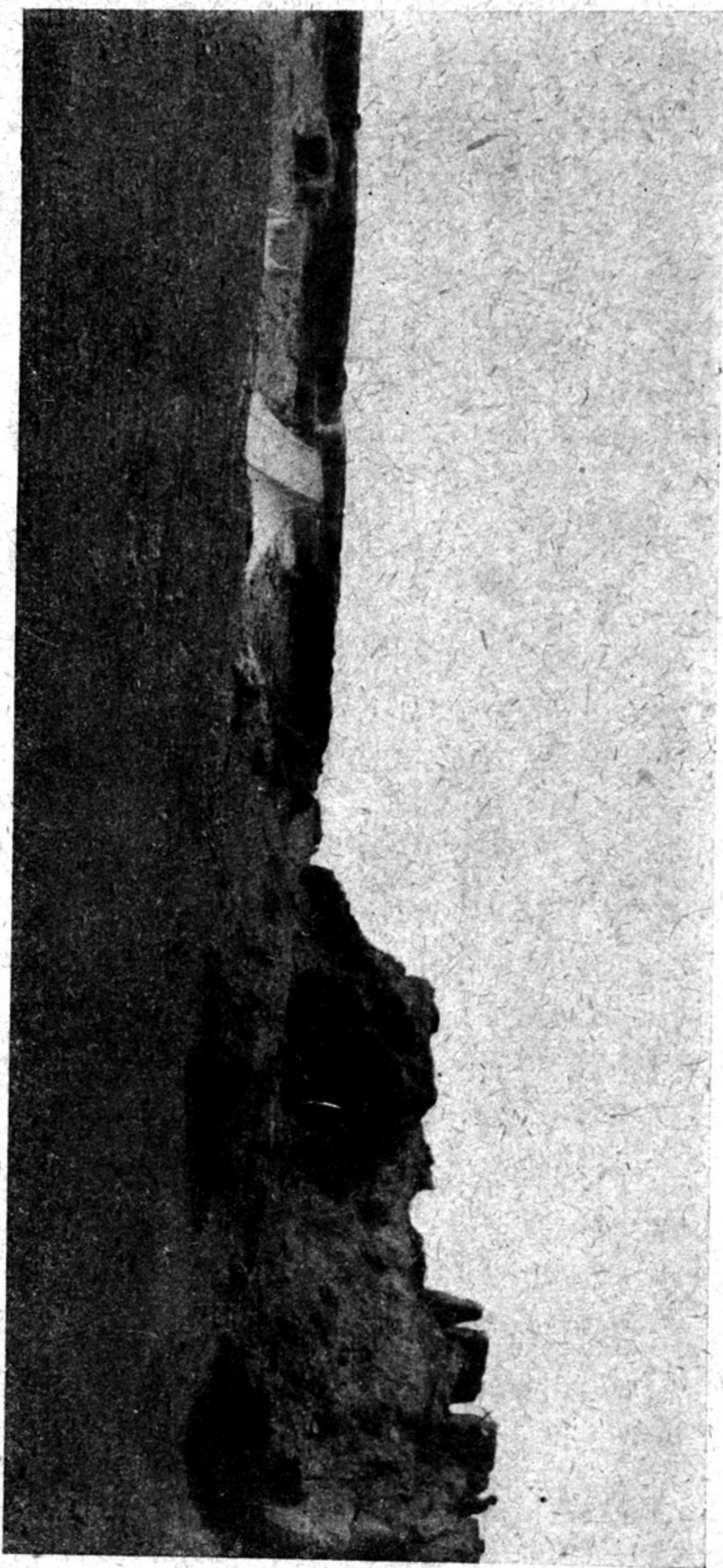


лодная. Упорный восточный ветер понижал температуру и омрачал воздух тучами песчаной пыли.

Вот эти то ветры в пустыне, дующие преимущественно с восточной или западной части горизонта, надвигают на Хара-



Лагерь экспедиции внутри стен развалин Хара-хото.

хото все бóльшие и бóльшие массы песку. Песок перегоняется по песчаным откосам через стены мертвого города и с каждым годом увеличивает свою толщ, скрывая те или другие богатства города, — большие или меньшие остатки второстепенных развалин зданий храмов, субурганов и проч.

Пройдет десяток другой лет и будущий исследователь древнего города Хара-хото найдет здесь иную картину — иное расположение песчаного покрова...

На полпути от Хара-хото мы отметили развалины крепости, с внутренним двором длиною в пятьдесят и шириною в шестьдесят шагов. Здесь, по пре-

данию, ютились, жившие вблизи древнего города, земледельцы. Чем ближе мы подходили к Хара-хото, тем больше манил и звал к себе наш тихий и сонный друг... Вот показались знакомые шпицы субурганов, венчающих северо-западный